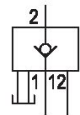


## AVENTICS Rückschlagventile der Serie NR02

Dank vieler Anschlussoptionen sind AVENTICS Rückschlagventile der Serie NR02 individuell einschraubbar und auch für den direkten Einbau in der Leitung geeignet. Rückschlagventile NR02 mit pneumatischer Vorsteuerung



## Technische Daten

Branche	Industrie
Bauart	Sitzventil
Befestigungsart	einschraubbar
Druckluftanschluss 1	G 1/8
Typ Druckluftanschluss 1	Innengewinde
Druckluftanschluss 2	G 1/8
Typ Druckluftanschluss 2	Außengewinde
Druckluftanschluss 12	M5
Nenndurchfluss Qn 1 zu 2	170 l/min
Betriebsdruck min.	2 bar
Betriebsdruck max.	10 bar
Umgebungstemperatur min.	-5 °C
Umgebungstemperatur max.	70 °C
Mediumtemperatur min.	-5 °C
Mediumtemperatur max.	70 °C
Medium	Druckluft
Gewicht	0.04 kg

# Entsperrbares Rückschlagventil, Serie NR02

0821003045

Serie NR02

2024-01-24

## Werkstoff

Werkstoff Gehäuse

Messing

Oberfläche Gehäuse

vernickelt

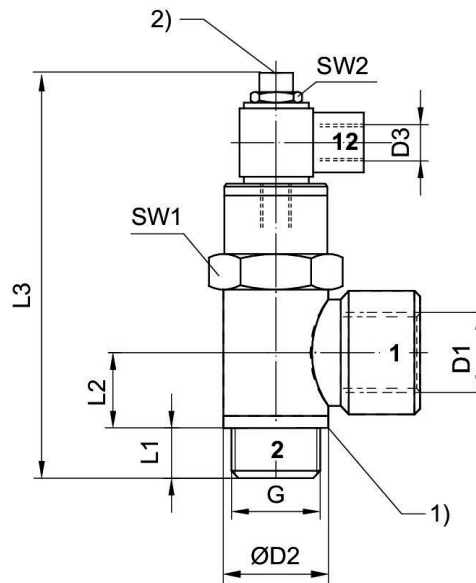
Werkstoff Dichtungen

Acrylnitril-Butadien-Kautschuk

Materialnummer

0821003045

## Abmessungen



1) Dichtung, unverlierbar

2) Handentlüftung

	G	D1	D2	D3	L1	L2	L3	SW1	SW2
0821003045	G 1/8	G 1/8	14	M5	6	9.5	62	13	8
0821003046	G 1/8	G 1/4	18	M5	8.2	10.3	67	17	8