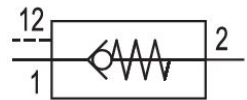


## AVENTICS série NR02 Válvulas de retenção

AVENTICS série NR02, graças a uma variedade de opções de conexão, as válvulas de retenção NR podem ser parafusadas separadamente e também são adequadas para instalação direta na tubulação. Válvulas de retenção NR02, operadas pneumicamente por piloto



## Dados técnicos

|                                 |                    |
|---------------------------------|--------------------|
| Setor                           | Indústria          |
| Modelo                          | válvula de assento |
| Tipo de fixação                 | montagem de linha  |
| Conexão de ar comprimido 1      | G 1                |
| Tipo conexão de ar comprimido 1 | Rosca interna      |
| Conexão de ar comprimido 2      | G 1                |
| Tipo conexão de ar comprimido 2 | Rosca interna      |
| Conexão de ar comprimido 12     | G 1/8              |
| Fluxo nominal Qn 1 para 2       | 5800 l/min         |
| Fluxo nominal Qn 2 para 1       | 4800 l/min         |
| Pressão de operação mín.        | 1 bar              |
| Pressão de operação máx.        | 12 bar             |
| Temperatura ambiente mín.       | -10 °C             |
| Temperatura ambiente máx.       | 60 °C              |
| Temperatura mín. do#fluido.     | -10 °C             |
| Temperatura máx. do#fluido.     | 60 °C              |
| Fluido                          | Ar comprimido      |
| Peso                            | 0.52 kg            |

# Válvula de retenção desbloqueável, Série NR02

Série NR02

0821003030

2024-01-24

## Material

Material de caixa

Alumínio

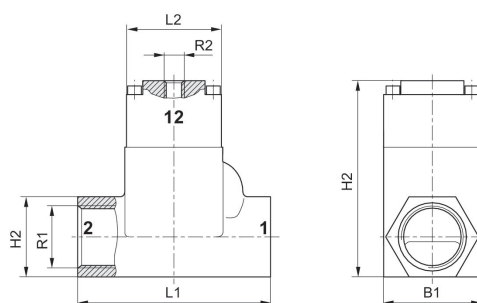
Material de vedações

Borracha de acrilonitrila butadieno

N° de material

0821003030

## Dimensões



|            | R1    | R2    | L1  | L2 | H1 | H2  | B1 |
|------------|-------|-------|-----|----|----|-----|----|
| 0821003029 | G 3/4 | G 1/8 | 100 | 50 | 41 | 101 | 50 |
| 0821003030 | G 1   | G 1/8 | 100 | 50 | 41 | 101 | 50 |