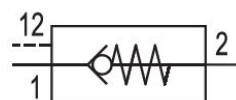


AVENTICS NR02 シリーズ 逆止弁

AVENTICS NR02 シリーズ は、一連の接続オプションにより、NR 逆止弁は個別にねじ込むことができ、配管への直接設置にも適しています。NR02 は空気圧パイロット操作の逆止弁です



技術データ

ブランチ

型式

取付け方法

圧縮空気ポート 1

タイプ 圧縮空気ポート 1

圧縮空気ポート 2

圧縮空気接続タイプ2

圧縮空気ポート 12

定格吐出 Qn 1 から 2

定格吐出 Qn 2 から 1

作動圧力 (最小)

作動圧力の最大値

最少周囲温度

最高周囲温度

最小の媒体温度

最大の媒体温度

中間

重量

産業

シート弁

チューブ取付け

G 1

雌ねじ

G 1

雌ねじ

G 1/8

5800 l/min

4800 l/min

1 bar

12 bar

-10 °C

60 °C

-10 °C

60 °C

圧縮空気

0.52 kg

ロック解除可能逆止弁, シリーズ NR02

0821003030

シリーズ
NR02

2024-01-24

材質

材質 ハウジング

アルミニウム

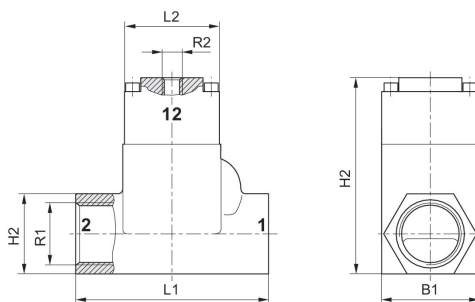
材質 ガスケット

アクリルニトリル・ブタディエンゴム

マテリアル番号

0821003030

寸法



	R1	R2	L1	L2	H1	H2	B1
0821003029	G 3/4	G 1/8	100	50	41	101	50
0821003030	G 1	G 1/8	100	50	41	101	50