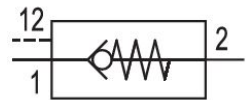


## Valvole antiritorno AVENTICS Serie NR02

Le valvole antiritorno della serie AVENTICS NR02, grazie a una gamma di opzioni di raccordo, si possono avvitare separatamente e sono adatte anche per l'installazione diretta nelle tubazioni. Le valvole antiritorno NR02 sono azionate pneumaticamente da pilota



## Dati tecnici

Settore	Industria
Tipo	valvola a magnete
Tipo di fissaggio	montaggio a tubo
Raccordo aria compressa 1	G 3/4
Tipo di raccordo aria compressa 1	Filettatura interna
Raccordo aria compressa 2	G 3/4
Tipo di raccordo aria compressa 2	Filettatura interna
Raccordo aria compressa 12	G 1/8
Portata nominale Qn 1 a 2	4600 l/min
Caudal nominal Qn 2 a 1	4500 l/min
Pressione di esercizio min.	1 bar
Pressione di esercizio max	12 bar
Temperatura ambiente min.	-10 °C
Temperatura ambiente max.	60 °C
Temperatura del fluido min.	-10 °C
Temperatura del fluido max.	60 °C
Fluido	Aria compressa
Peso	0.52 kg

# Valvola antiritorno pilotata, Serie NR02

0821003029

Serie NR02

2024-01-24

## Materiale

Materiale corpo

Alluminio

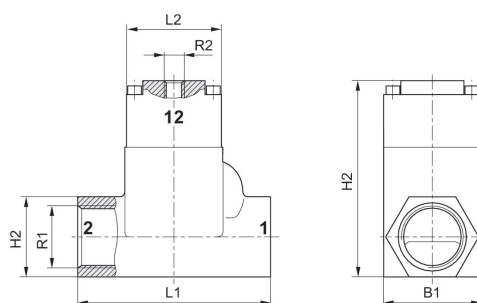
Materiale guarnizioni

Gomma acrilonitrile-butadiene

Codice

0821003029

## Dimensioni



	R1	R2	L1	L2	H1	H2	B1
0821003029	G 3/4	G 1/8	100	50	41	101	50
0821003030	G 1	G 1/8	100	50	41	101	50