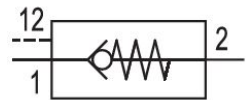


## AVENTICS Rückschlagventile der Serie NR02

Dank vieler Anschlussoptionen sind AVENTICS Rückschlagventile der Serie NR02 individuell einschraubbar und auch für den direkten Einbau in der Leitung geeignet. Rückschlagventile NR02 mit pneumatischer Vorsteuerung



## Technische Daten

Branche	Industrie
Bauart	Sitzventil
Befestigungsart	Leitungseinbau
Druckluftanschluss 1	G 3/4
Typ Druckluftanschluss 1	Innengewinde
Druckluftanschluss 2	G 3/4
Typ Druckluftanschluss 2	Innengewinde
Druckluftanschluss 12	G 1/8
Nenndurchfluss Qn 1 zu 2	4600 l/min
Nenndurchfluss Qn 2 zu 1	4500 l/min
Betriebsdruck min.	1 bar
Betriebsdruck max.	12 bar
Umgebungstemperatur min.	-10 °C
Umgebungstemperatur max.	60 °C
Mediumstemperatur min.	-10 °C
Mediumstemperatur max.	60 °C
Medium	Druckluft
Gewicht	0.52 kg

# Entsperrbares Rückschlagventil, Serie NR02

0821003029

Serie NR02

2024-01-24

## Werkstoff

Werkstoff Gehäuse

Aluminium

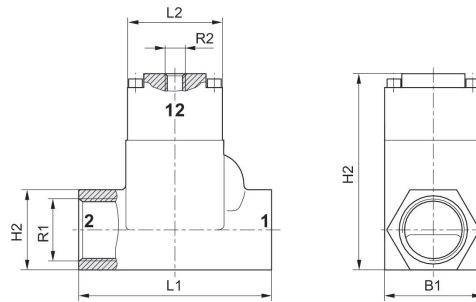
Werkstoff Dichtungen

Acrylnitril-Butadien-Kautschuk

Materialnummer

0821003029

## Abmessungen



	R1	R2	L1	L2	H1	H2	B1
0821003029	G 3/4	G 1/8	100	50	41	101	50
0821003030	G 1	G 1/8	100	50	41	101	50