

Série NR01

AVENTICS série NR01, graças a uma variedade de opções de conexão, as válvulas de retenção NR podem ser parafusadas separadamente e também são adequadas para instalação direta na tubulação.



Dados técnicos

Setor	Indústria
Modelo	válvula de assento
Tipo de fixação	montagem de linha
Conexão de ar comprimido 1	G 1
Tipo conexão de ar comprimido 1	Rosca interna
Conexão de ar comprimido 2	G 1
Tipo conexão de ar comprimido 2	Rosca interna
Fluxo nominal Qn 1 para 2	7950 l/min
Pressão de operação mín.	0.1 bar
Pressão de operação máx	10 bar
Temperatura ambiente mín.	0 °C
Temperatura ambiente máx.	60 °C
Temperatura mín. do#fluido.	0 °C
Temperatura máx. do#fluido.	60 °C
Fluido	Ar comprimido
Peso	0.4 kg

Material

Material de caixa	alumínio fundido em coquilha
-------------------	------------------------------

Válvula de retenção, Série NR01

0821003008

Série NR01

2024-04-04

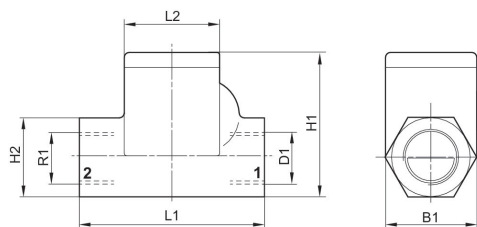
Material de vedações

Borracha de acrilonitrila butadieno

Nº de material

0821003008

Dimensões



	R1	D1	B1	H1	H2	L1	L2
0821003007	G 3/4	G 3/4	50	74	41	100	51
0821003008	G 1	G 1	50	74	41	100	51