

Serie NR01

Le valvole antiritorno della serie AVENTICS NR01, grazie a una gamma di opzioni di raccordo, si possono avvitare separatamente e sono adatte anche per l'installazione diretta nelle tubazioni.



Dati tecnici

Settore	Industria
Tipo	valvola a magnete
Tipo di fissaggio	montaggio a tubo
Raccordo aria compressa 1	G 1
Tipo di raccordo aria compressa 1	Filettatura interna
Raccordo aria compressa 2	G 1
Tipo di raccordo aria compressa 2	Filettatura interna
Portata nominale Qn 1 a 2	7950 l/min
Pressione di esercizio min.	0.1 bar
Pressione di esercizio max	10 bar
Temperatura ambiente min.	0 °C
Temperatura ambiente max.	60 °C
Temperatura del fluido min.	0 °C
Temperatura del fluido max.	60 °C
Fluido	Aria compressa
Peso	0.4 kg

Materiale

Materiale corpo	alluminio colato in conchiglia
-----------------	--------------------------------

Valvola antiritorno, Serie NR01

0821003008

Serie NR01

2024-04-04

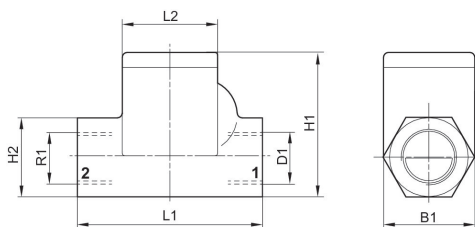
Materiale guarnizioni

Gomma acrilonitrile-butadiene

Codice

0821003008

Dimensioni



	R1	D1	B1	H1	H2	L1	L2
0821003007	G 3/4	G 3/4	50	74	41	100	51
0821003008	G 1	G 1	50	74	41	100	51