

Serie NR01

Dank vieler Anschlussoptionen sind AVENTICS Rückschlagventile der Serie NR01 individuell einschraubbar und auch für den direkten Einbau in der Leitung geeignet.



Technische Daten

Branche	Industrie
Bauart	Sitzventil
Befestigungsart	Leitungseinbau
Druckluftanschluss 1	G 1
Typ Druckluftanschluss 1	Innengewinde
Druckluftanschluss 2	G 1
Typ Druckluftanschluss 2	Innengewinde
Nenndurchfluss Qn 1 zu 2	7950 l/min
Betriebsdruck min.	0.1 bar
Betriebsdruck max.	10 bar
Umgebungstemperatur min.	0 °C
Umgebungstemperatur max.	60 °C
Mediumtemperatur min.	0 °C
Mediumtemperatur max.	60 °C
Medium	Druckluft
Gewicht	0.4 kg

Werkstoff

Werkstoff Gehäuse	Aluminium-Guss
-------------------	----------------

Rückschlagventil, Serie NR01

0821003008

Serie NR01

2024-04-04

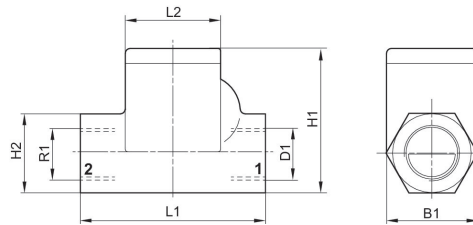
Werkstoff Dichtungen

Acrylnitril-Butadien-Kautschuk

Materialnummer

0821003008

Abmessungen



	R1	D1	B1	H1	H2	L1	L2
0821003007	G 3/4	G 3/4	50	74	41	100	51
0821003008	G 1	G 1	50	74	41	100	51