

シリーズ NR01

AVENTICS NR01 シリーズ は、一連の接続オプションにより、NR 逆止弁は個別にねじ込むことができ、配管への直接設置にも適しています。



技術データ

ブランチ

型式

取付け方法

圧縮空気ポート 1

タイプ 圧縮空気ポート 1

圧縮空気ポート 2

圧縮空気接続タイプ2

定格吐出 Qn 1 から 2

作動圧力 (最小)

作動圧力の最大値

最少周囲温度

最高周囲温度

最小の媒体温度

最大の媒体温度

中間

重量

産業

シート弁

チューブ取付け

G 3/4

雌ねじ

G 3/4

雌ねじ

7350 l/min

0.1 bar

10 bar

0 °C

60 °C

0 °C

60 °C

圧縮空気

0.4 kg

材質

材質 ハウジング

アルミニウム重力鋳造

逆止弁, シリーズ NR01

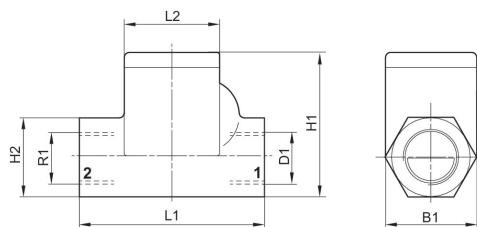
0821003007

シリーズ
NR01

2024-04-04

材質 ガスケット
マテリアル番号
寸法

アクリルニトリル・ブタディエンゴム
0821003007



	R1	D1	B1	H1	H2	L1	L2
0821003007	G 3/4	G 3/4	50	74	41	100	51
0821003008	G 1	G 1	50	74	41	100	51