

## Serie NR01

La serie NR01 de AVENTICS gracias a una variedad de opciones de conexión, las válvulas antirretorno NR se pueden atornillar de forma separada y también son adecuadas para la instalación directa en la tubería.



## Datos técnicos

Sector	Industria
Tipo	válvula de asiento
Clase de fijación	enroscable
Conexión de aire comprimido 1	M5
Tipo de conexión de aire comprimido 1	Rosca interior
Conexión de aire comprimido 2	M5
Tipo de conexión de aire comprimido 2	rosca exterior
Caudal nominal Qn 1 a la 2	40 l/min
Presión de funcionamiento mín.	0.2 bar
Presión de funcionamiento máx.	10 bar
Temperatura ambiente mín.	-10 °C
Temperatura ambiente máx.	70 °C
Temperatura del medio mín.	-10 °C
Temperatura del medio máx.	70 °C
Fluido	Aire comprimido
Peso	0.006 kg

## Material

Material carcasa	Latón
------------------	-------

# Válvula antirretorno, Serie NR01

Serie NR01

0821003005

2024-04-04

Superficie Carcasa

niquelado

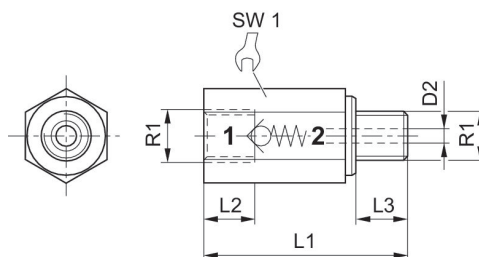
Material juntas

Caucho de acrilnitrilo butadieno

N° de material

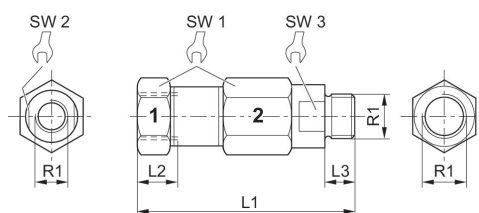
0821003005

Fig. 1



	R1	L1	L2	L3	D2	SW1
0821003005	M5	20	5	5	2	8

Fig. 2



	R1	L1	L2	L3	SW1	SW2	SW3
0821003001	G 1/8	53	8	6	-	14	14
0821003002	G 1/4	66	12	9	19	-	17
0821003003	G 1/2	81	21	12	27	-	24