

## Serie NR01

Le valvole antiritorno della serie AVENTICS NR01, grazie a una gamma di opzioni di raccordo, si possono avvitare separatamente e sono adatte anche per l'installazione diretta nelle tubazioni.



## Dati tecnici

Settore	Industria
Tipo	valvola a magnete
Tipo di fissaggio	avvitabile
Raccordo aria compressa 1	G 1/2
Tipo di raccordo aria compressa 1	Filettatura interna
Raccordo aria compressa 2	G 1/2
Tipo di raccordo aria compressa 2	filettatura esterna
Portata nominale Qn 1 a 2	3500 l/min
Pressione di esercizio min.	0.2 bar
Pressione di esercizio max	10 bar
Temperatura ambiente min.	-10 °C
Temperatura ambiente max.	70 °C
Temperatura del fluido min.	-10 °C
Temperatura del fluido max.	70 °C
Fluido	Aria compressa
Peso	0.09 kg

## Materiale

Materiale corpo	Ottone
-----------------	--------

# Valvola antiritorno, Serie NR01

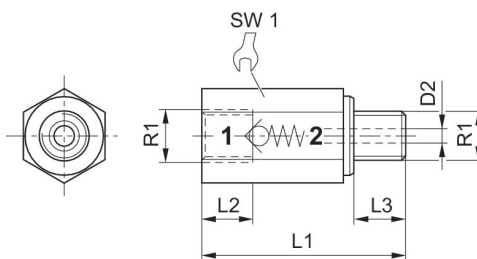
0821003003

Serie NR01

2024-04-04

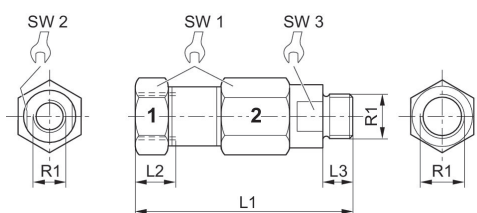
Superficie Corpo  
Materiale guarnizioni  
Codice  
Fig. 1

nichelato  
Gomma acrilonitrile-butadiene  
0821003003



	R1	L1	L2	L3	D2	SW1
0821003005	M5	20	5	5	2	8

Fig. 2



	R1	L1	L2	L3	SW1	SW2	SW3
0821003001	G 1/8	53	8	6	-	14	14
0821003002	G 1/4	66	12	9	19	-	17
0821003003	G 1/2	81	21	12	27	-	24