

Serie NR01

Dank vieler Anschlussoptionen sind AVENTICS Rückschlagventile der Serie NR01 individuell einschraubbar und auch für den direkten Einbau in der Leitung geeignet.



Technische Daten

| | |
|--------------------------|---------------|
| Branche | Industrie |
| Bauart | Sitzventil |
| Befestigungsart | einschraubbar |
| Druckluftanschluss 1 | G 1/2 |
| Typ Druckluftanschluss 1 | Innengewinde |
| Druckluftanschluss 2 | G 1/2 |
| Typ Druckluftanschluss 2 | Außengewinde |
| Nenndurchfluss Qn 1 zu 2 | 3500 l/min |
| Betriebsdruck min. | 0.2 bar |
| Betriebsdruck max. | 10 bar |
| Umgebungstemperatur min. | -10 °C |
| Umgebungstemperatur max. | 70 °C |
| Mediumtemperatur min. | -10 °C |
| Mediumtemperatur max. | 70 °C |
| Medium | Druckluft |
| Gewicht | 0.09 kg |

Werkstoff

| | |
|-------------------|---------|
| Werkstoff Gehäuse | Messing |
|-------------------|---------|

Rückschlagventil, Serie NR01

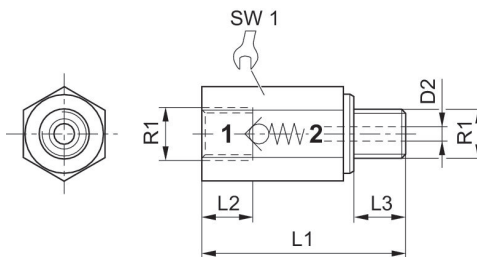
0821003003

Serie NR01

2024-04-04

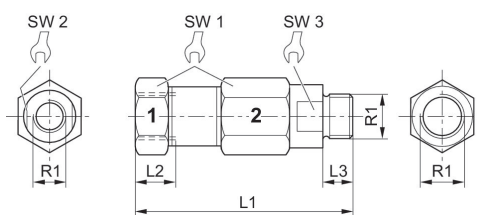
Oberfläche Gehäuse
Werkstoff Dichtungen
Materialnummer
Fig. 1

vernickelt
Acrylnitril-Butadien-Kautschuk
0821003003



| | R1 | L1 | L2 | L3 | D2 | SW1 |
|------------|----|----|----|----|----|-----|
| 0821003005 | M5 | 20 | 5 | 5 | 2 | 8 |

Fig. 2



| | R1 | L1 | L2 | L3 | SW1 | SW2 | SW3 |
|------------|-------|----|----|----|-----|-----|-----|
| 0821003001 | G 1/8 | 53 | 8 | 6 | - | 14 | 14 |
| 0821003002 | G 1/4 | 66 | 12 | 9 | 19 | - | 17 |
| 0821003003 | G 1/2 | 81 | 21 | 12 | 27 | - | 24 |