

## Série NR01

AVENTICS série NR01, graças a uma variedade de opções de conexão, as válvulas de retenção NR podem ser parafusadas separadamente e também são adequadas para instalação direta na tubulação.



## Dados técnicos

Setor	Indústria
Modelo	válvula de assento
Tipo de fixação	rosqueável
Conexão de ar comprimido 1	G 1/4
Tipo conexão de ar comprimido 1	Rosca interna
Conexão de ar comprimido 2	G 1/4
Tipo conexão de ar comprimido 2	rosca externa
Fluxo nominal Qn 1 para 2	1600 l/min
Pressão de operação mín.	0.2 bar
Pressão de operação máx	10 bar
Temperatura ambiente mín.	-10 °C
Temperatura ambiente máx.	70 °C
Temperatura mín. do#fluido.	-10 °C
Temperatura máx. do#fluido.	70 °C
Fluido	Ar comprimido
Peso	0.04 kg

## Material

Material de caixa	Latão
-------------------	-------

# Válvula de retenção, Série NR01

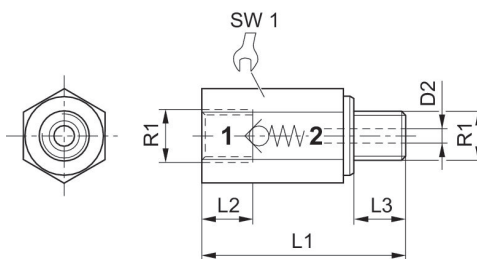
0821003002

Série NR01

2024-04-04

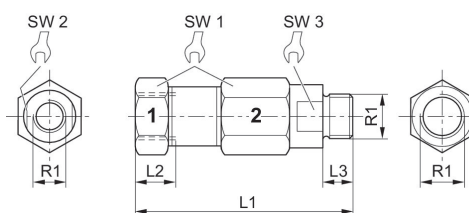
Superfície Caixa  
Material de vedações  
N° de material  
Fig. 1

niquelado  
Borracha de acrilonitrila butadieno  
0821003002



	R1	L1	L2	L3	D2	SW1
0821003005	M5	20	5	5	2	8

Fig. 2



	R1	L1	L2	L3	SW1	SW2	SW3
0821003001	G 1/8	53	8	6	-	14	14
0821003002	G 1/4	66	12	9	19	-	17
0821003003	G 1/2	81	21	12	27	-	24