

シリーズ NR01

AVENTICS NR01 シリーズ は、一連の接続オプションにより、NR 逆止弁は個別にねじ込むことができ、配管への直接設置にも適しています。



技術データ

ブランチ

型式

取付け方法

圧縮空気ポート 1

タイプ 圧縮空気ポート 1

圧縮空気ポート 2

圧縮空気接続タイプ2

定格吐出 Qn 1 から 2

作動圧力 (最小)

作動圧力の最大値

最少周囲温度

最高周囲温度

最小の媒体温度

最大の媒体温度

中間

重量

産業

シート弁

ねじ込むことが可能

G 1/4

雌ねじ

G 1/4

雄ねじ

1600 l/min

0.2 bar

10 bar

-10 °C

70 °C

-10 °C

70 °C

圧縮空気

0.04 kg

材質

材質 ハウジング

真鍮

逆止弁, シリーズ NR01

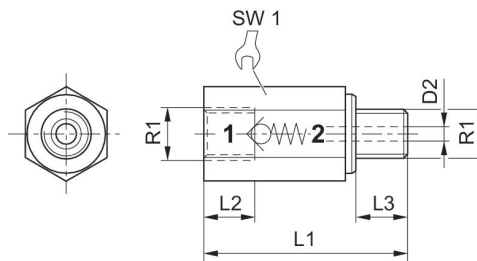
0821003002

シリーズ
NR01

2024-04-04

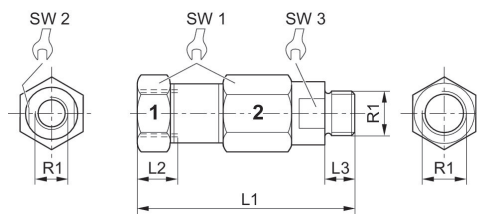
表面 ハウジング
材質 ガスケット
マテリアル番号
Fig. 1

ニッケルメッキ
アクリルニトリル・ブタディエンゴム
0821003002



	R1	L1	L2	L3	D2	SW1
0821003005	M5	20	5	5	2	8

Fig. 2



	R1	L1	L2	L3	SW1	SW2	SW3
0821003001	G 1/8	53	8	6	-	14	14
0821003002	G 1/4	66	12	9	19	-	17
0821003003	G 1/2	81	21	12	27	-	24