

## Série NR01

AVENTICS série NR01. Grâce à un large éventail d'options de raccordement, les clapets anti-retour NR peuvent être vissés séparément et ils peuvent également être montés directement sur la tuyauterie.



## Données techniques

Secteur	Industrie
Type de construction	Distributeur à clapet
Type de fixation	Vissable
Raccord d'air comprimé 1	G 1/4
Type de raccordement d'air comprimé 1	Taroudage
Raccord d'air comprimé 2	G 1/4
Type de raccordement d'air comprimé 2	Filetage
Débit nominal Qn 1 vers 2	1600 l/min
Pression de service min.	0.2 bar
Pression de service maxi	10 bar
Température ambiante min.	-10 °C
Température ambiante max.	70 °C
Température min. du fluide	-10 °C
Température max. du fluide	70 °C
Fluide	Air comprimé
Poids	0.04 kg

## Matériau

Matériau boîtiers	Laiton
-------------------	--------

# Clapet anti-retour, Série NR01

0821003002

Série NR01

2024-04-04

Surface Boîtier

nickelé

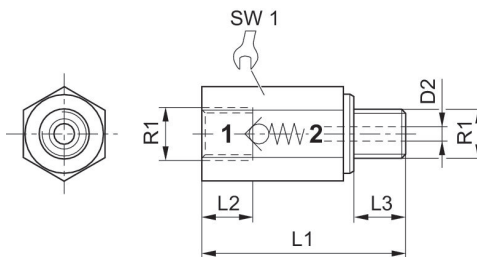
Matériau joints

Caoutchouc nitrile (NBR)

Référence

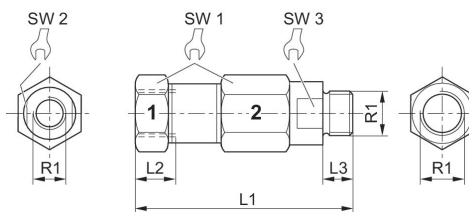
0821003002

Fig. 1



	R1	L1	L2	L3	D2	SW1
0821003005	M5	20	5	5	2	8

Fig. 2



	R1	L1	L2	L3	SW1	SW2	SW3
0821003001	G 1/8	53	8	6	-	14	14
0821003002	G 1/4	66	12	9	19	-	17
0821003003	G 1/2	81	21	12	27	-	24