

Serie NR01

Dank vieler Anschlussoptionen sind AVENTICS Rückschlagventile der Serie NR01 individuell einschraubbar und auch für den direkten Einbau in der Leitung geeignet.



Technische Daten

Branche	Industrie
Bauart	Sitzventil
Befestigungsart	einschraubbar
Druckluftanschluss 1	G 1/4
Typ Druckluftanschluss 1	Innengewinde
Druckluftanschluss 2	G 1/4
Typ Druckluftanschluss 2	Außengewinde
Nenndurchfluss Qn 1 zu 2	1600 l/min
Betriebsdruck min.	0.2 bar
Betriebsdruck max.	10 bar
Umgebungstemperatur min.	-10 °C
Umgebungstemperatur max.	70 °C
Mediumtemperatur min.	-10 °C
Mediumtemperatur max.	70 °C
Medium	Druckluft
Gewicht	0.04 kg

Werkstoff

Werkstoff Gehäuse	Messing
-------------------	---------

Rückschlagventil, Serie NR01

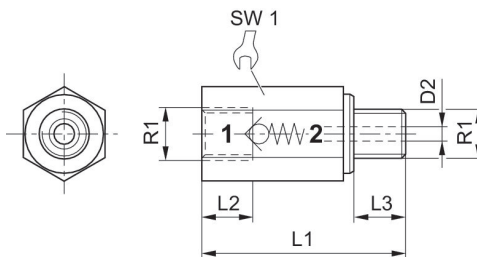
0821003002

Serie NR01

2024-04-04

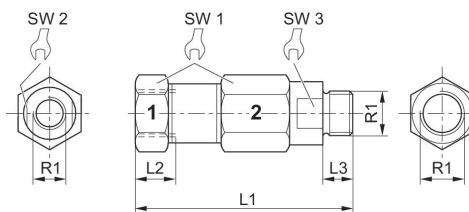
Oberfläche Gehäuse
Werkstoff Dichtungen
Materialnummer
Fig. 1

vernickelt
Acrylnitril-Butadien-Kautschuk
0821003002



	R1	L1	L2	L3	D2	SW1
0821003005	M5	20	5	5	2	8

Fig. 2



	R1	L1	L2	L3	SW1	SW2	SW3
0821003001	G 1/8	53	8	6	-	14	14
0821003002	G 1/4	66	12	9	19	-	17
0821003003	G 1/2	81	21	12	27	-	24