

## Serie NR01

Dank vieler Anschlussoptionen sind AVENTICS Rückschlagventile der Serie NR01 individuell einschraubbar und auch für den direkten Einbau in der Leitung geeignet.



## Technische Daten

Branche	Industrie
Bauart	Sitzventil
Befestigungsart	einschraubbar
Druckluftanschluss 1	G 1/8
Typ Druckluftanschluss 1	Innengewinde
Druckluftanschluss 2	G 1/8
Typ Druckluftanschluss 2	Außengewinde
Nenndurchfluss Qn 1 zu 2	920 l/min
Betriebsdruck min.	0.2 bar
Betriebsdruck max.	10 bar
Umgebungstemperatur min.	-10 °C
Umgebungstemperatur max.	70 °C
Mediumtemperatur min.	-10 °C
Mediumtemperatur max.	70 °C
Medium	Druckluft
Gewicht	0.02 kg

## Werkstoff

Werkstoff Gehäuse	Messing
-------------------	---------

# Rückschlagventil, Serie NR01

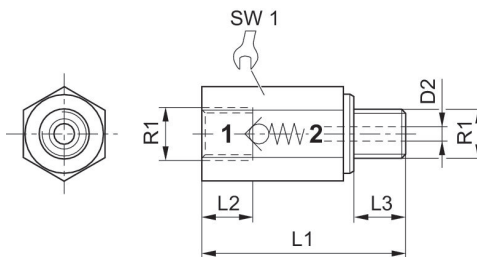
0821003001

Serie NR01

2024-04-04

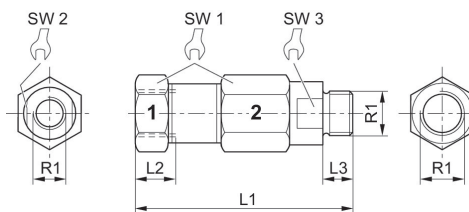
Oberfläche Gehäuse  
Werkstoff Dichtungen  
Materialnummer  
Fig. 1

vernickelt  
Acrylnitril-Butadien-Kautschuk  
0821003001



	R1	L1	L2	L3	D2	SW1
0821003005	M5	20	5	5	2	8

Fig. 2



	R1	L1	L2	L3	SW1	SW2	SW3
0821003001	G 1/8	53	8	6	-	14	14
0821003002	G 1/4	66	12	9	19	-	17
0821003003	G 1/2	81	21	12	27	-	24