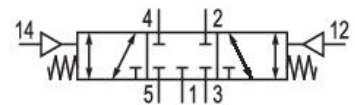
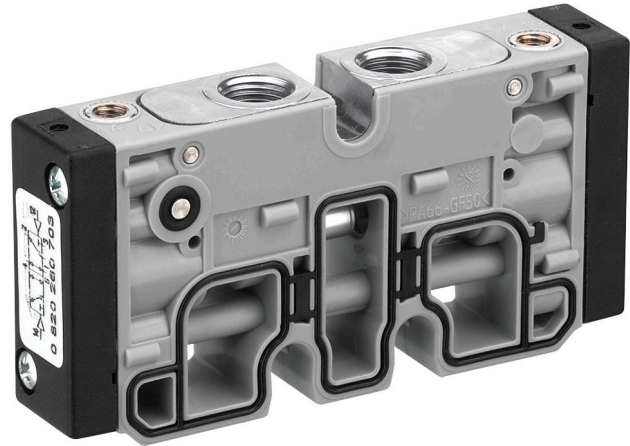


Valvole direzionali AVENTICS Serie TC08



Dati tecnici

| | |
|---------------------------------------------|----------------------------------------------|
| Settore | Industria |
| Azionamento | pneumatico |
| Tipo di valvola | Valvola a cassetto sovrapposizione positiva |
| Funzione valvola | centro chiuso |
| Principio di tenuta | con chiusura non a tenuta |
| Tipo di raccordo | attacco a piastra raccordo a compressione |
| Attacco aria compressa ingresso | G 1/8 |
| attacco aria compressa uscita | G 1/8 |
| scarico raccordo aria compressa | G 1/8 |
| Raccordo aria compressa pilotaggio ingresso | M5 |
| Portata nominale Qn | 700 l/min |
| Conduttanza portata b | 0.34 |
| Conduttanza portata C | 3 l/(s*bar) |
| Pressione di esercizio min. | -0.9 bar |
| Pressione di esercizio max | 10 bar |

0820261701

| | |
|--------------------------------------------|---------------------|
| pressione di pilotaggio min. | 3 bar |
| Pressione di pilotaggio max. | 10 bar |
| Pilotaggio | esterno |
| Principio di montaggio in batteria | Principio a dischi |
| Temperatura ambiente min. | -10 °C |
| Temperatura ambiente max. | 50 °C |
| Temperatura del fluido min. | -10 °C |
| Temperatura del fluido max. | 50 °C |
| Fluido | Aria compressa |
| Contenuto di olio dell'aria compressa min. | 0 mg/m ³ |
| Contenuto di olio dell'aria compressa max. | 5 mg/m ³ |
| Dimensione max. particella | 5 µm |
| Peso | 0.092 kg |

Materiale

| | |
|-------------------------------|-----------------------------------------|
| Materiale corpo | Poliammide rinforzata in fibra di vetro |
| Materiale guarnizioni | Gomma acrilonitrile-butadiene |
| Materiale coperchio anteriore | Poliammide rinforzata in fibra di vetro |
| Materiale boccola filettata | Ottone Pressofuso di zinco |
| Superficie boccola filettata | cromato nichelato |
| Codice | 0820261701 |

Informazioni tecniche

Attenzione: la pressione di pilotaggio minima dipende dalla pressione di esercizio (vedere il seguente diagramma "pressione di esercizio").

Non è consentito non raggiungere la pressione di pilotaggio min., poiché altrimenti è possibile che si verifichino commutazioni errate ed eventualmente guasti alle valvole!

Il punto di rugiada in pressione deve essere inferiore alla temperatura ambiente e a quella del fluido di almeno 15 °C e non superare il valore di 3 °C .

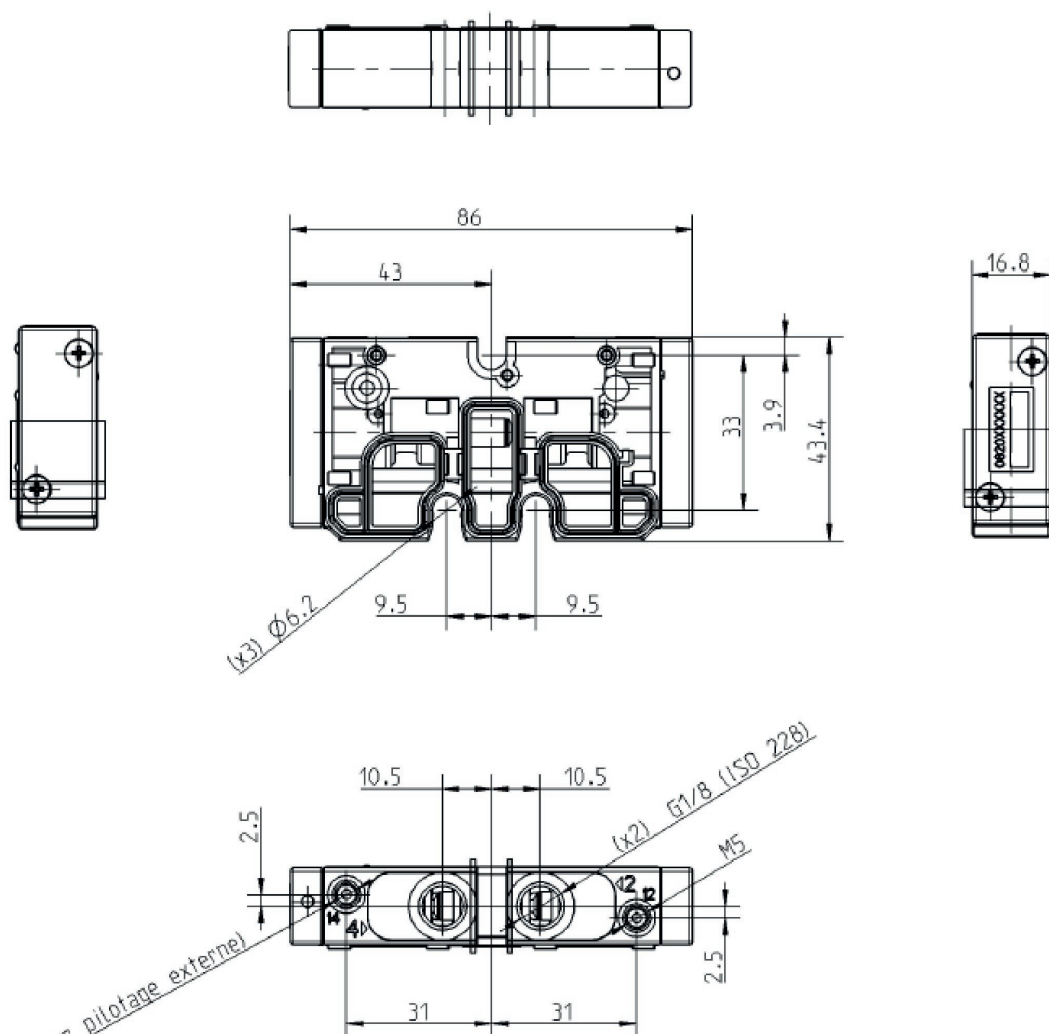
Il contenuto di olio dell'aria compressa deve rimanere costante per tutta la durata.

Utilizzare esclusivamente oli omologati da AVENTICS. Per maggiori informazioni consultare il documento "Informazioni tecniche" (disponibile nel <https://www.emerson.com/en-us/support>).

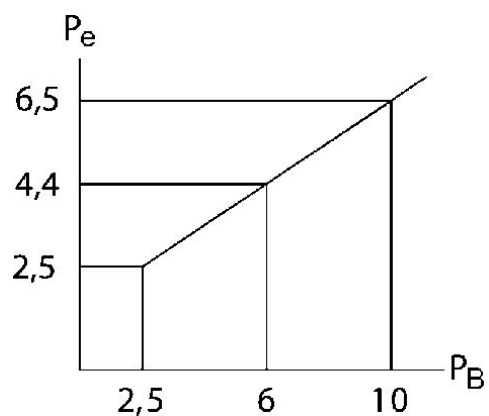
Valvola 5/3, Serie TC08

2024-07-31

0820261701



Pressione di pilotaggio



P_e = pressione di pilotaggio esterna, min.
 P_B = Pressione di esercizio