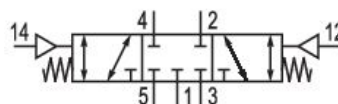
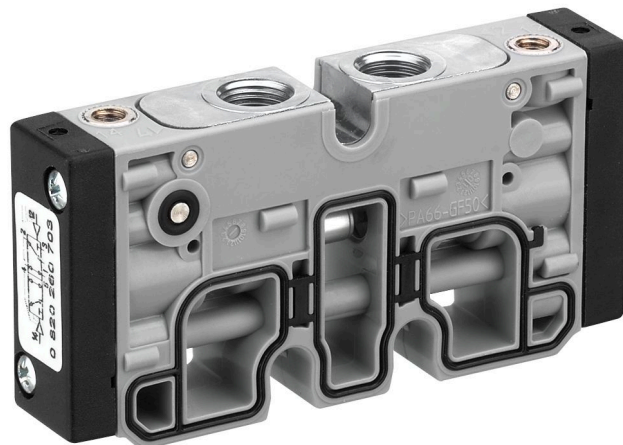


AVENTICS Serie TC08 Wegeventile



Technische Daten

Branche	Industrie
Betätigung	pneumatisch
Bauart Ventil	Schieberventil, überschneidungsfrei
Ventilfunktion	geschlossene Mittelstellung
Dichtprinzip	weich dichtend
Anschlussart	Plattenanschluss Rohranschluss

Druckluftanschluss Eingang	G 1/8
Druckluftanschluss Ausgang	G 1/8
Druckluftanschluss Entlüftung	G 1/8
Druckluftanschluss Vorsteuerung Eingang	M5

Nenndurchfluss Qn	700 l/min
Durchflussleitwert b	0.34
Durchflussleitwert C	3 l/(s*bar)

Betriebsdruck min.	-0.9 bar
Betriebsdruck max.	10 bar

Steuerdruck min.	3 bar
Steuerdruck max.	10 bar
Vorsteuerung	extern
Verblockungsprinzip	Scheibenprinzip
Umgebungstemperatur min.	-10 °C
Umgebungstemperatur max.	50 °C
Mediumstemperatur min.	-10 °C
Mediumstemperatur max.	50 °C
Medium	Druckluft
Ölgehalt der Druckluft min.	0 mg/m ³
Ölgehalt der Druckluft max.	5 mg/m ³
Max. Partikelgröße	5 µm
Gewicht	0.092 kg

Werkstoff

Werkstoff Gehäuse	Polyamid glasfaserverstärkt
Werkstoff Dichtungen	Acrylnitril-Butadien-Kautschuk
Werkstoff Deckel vorne	Polyamid glasfaserverstärkt
Werkstoff Gewindebuchse	Messing Zink-Druckguss
Oberfläche Gewindebuchse	verchromt vernickelt
Materialnummer	0820261701

Technische Informationen

Achtung: Der minimale Steuerdruck ist abhängig vom Betriebsdruck (siehe nachfolgendes Diagramm "Steuerdruck").

Der min. Steuerdruck darf nicht unterschritten werden, da es sonst zu Fehlschaltungen und ggf. Ventilausfall kommen kann!

Der Drucktaupunkt muss mindestens 15 °C unter der Umgebungs- und Mediumstemperatur liegen und darf max. 3 °C betragen.

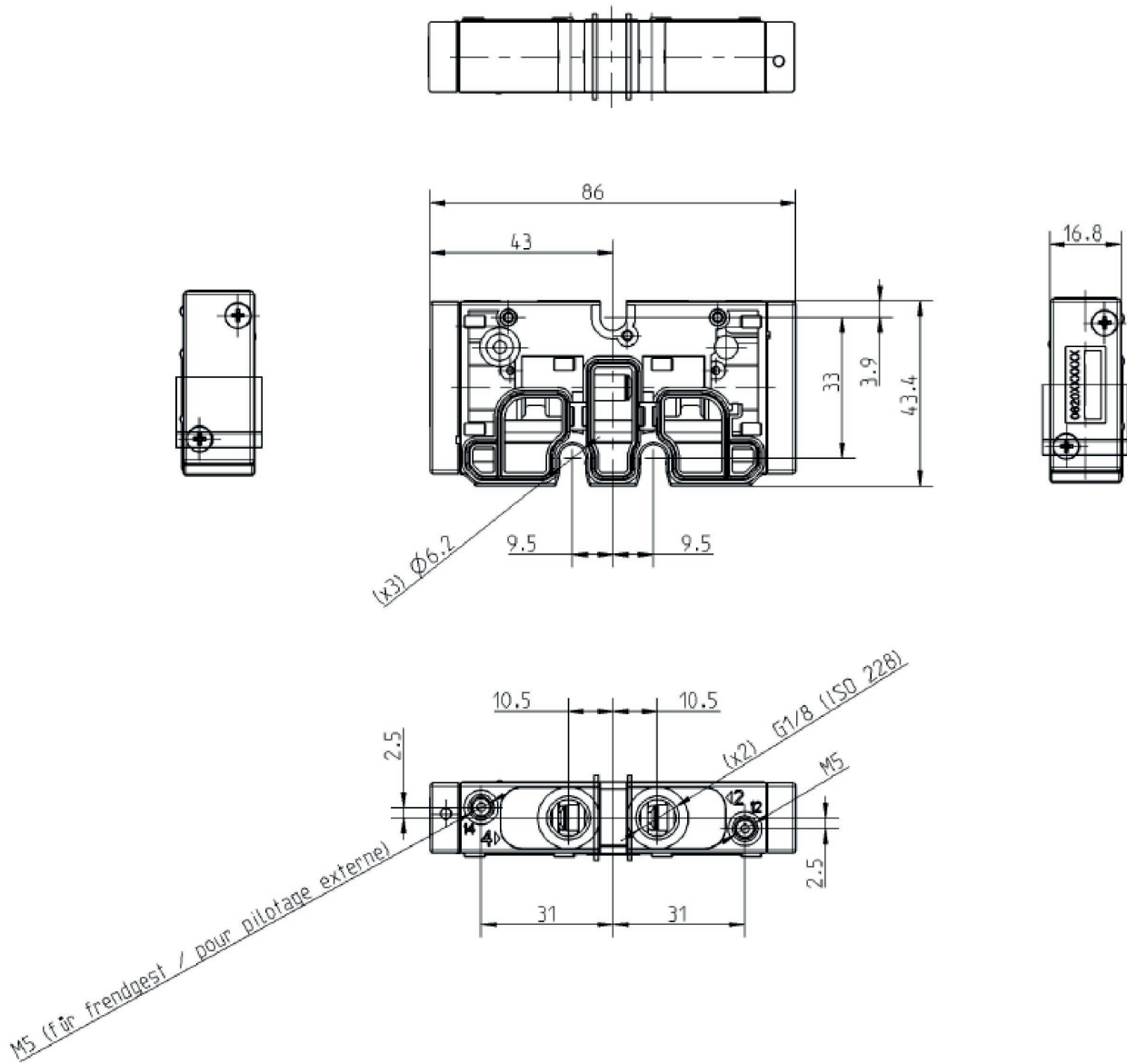
Der Ölgehalt der Druckluft muss über die gesamte Lebensdauer konstant bleiben.

Verwenden Sie ausschließlich von AVENTICS zugelassene Öle. Weitere Informationen finden Sie im Dokument „Technische Informationen“ (erhältlich im <https://www.emerson.com/de-de/support>).

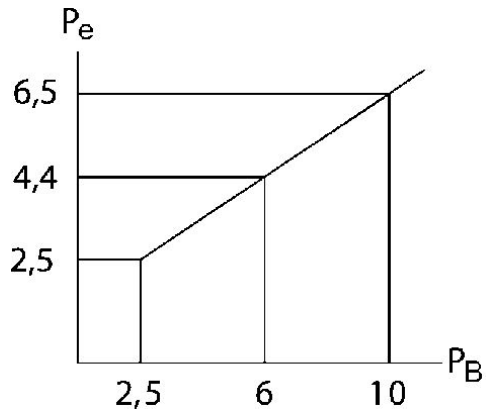
5/3-Wegeventil, Serie TC08

2024-07-31

0820261701



Steuerdruck



P_e = externer Steuerdruck, min.
 P_B = Betriebsdruck