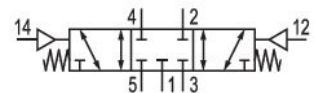


## Serie TC08

Qn = [[600] l/min] .. [[800] l/min]



## Dati tecnici

Settore	Industria
Azionamento	pneumatico
Tipo di valvola	Valvola a cassetto sovrapposizione positiva
Principio di tenuta	con chiusura non a tenuta
Tipo di raccordo	raccordo a compressione
Attacco aria compressa ingresso	G 1/8
attacco aria compressa uscita	G 1/8
scarico raccordo aria compressa	G 1/8
Raccordo aria compressa pilotaggio ingresso	M5
Portata nominale Qn	700 l/min
Conduttanza portata b	0.34
Conduttanza portata C	3 l/(s*bar)
Pressione di esercizio min.	-0.9 bar
Pressione di esercizio max	10 bar
pressione di pilotaggio min.	3 bar
Pressione di pilotaggio max.	10 bar

0820261001

---

Pilotaggio	esterno
Temperatura ambiente min.	-10 °C
Temperatura ambiente max.	50 °C
Temperatura del fluido min.	-10 °C
Temperatura del fluido max.	50 °C
Fluido	Aria compressa
Contenuto di olio dell'aria compressa min.	0 mg/m <sup>3</sup>
Contenuto di olio dell'aria compressa max.	5 mg/m <sup>3</sup>
Dimensione max. particella	5 µm
Montaggio su base di collegamento in batteria	Listello P
Peso	0.103 kg

## Materiale

Materiale corpo	Poliammide rinforzata in fibra di vetro
Materiale guarnizioni	Gomma acrilonitrile-butadiene
Materiale coperchio anteriore	Poliammide rinforzata in fibra di vetro
Materiale boccola filettata	Ottone Pressofuso di zinco
Superficie boccola filettata	cromato nichelato
Codice	0820261001

## Informazioni tecniche

Non è consentito non raggiungere la pressione di pilotaggio min., poiché altrimenti è possibile che si verifichino commutazioni errate ed eventualmente guasti alle valvole!

Il punto di rugiada in pressione deve essere inferiore alla temperatura ambiente e a quella del fluido di almeno 15 °C e non superare il valore di 3 °C .

Il contenuto di olio dell'aria compressa deve rimanere costante per tutta la durata.

Utilizzare esclusivamente oli omologati da AVENTICS. Per maggiori informazioni consultare il documento "Informazioni tecniche" (disponibile nel <https://www.emerson.com/en-us/support>).

# Valvola 5/3, Serie TC08

2024-05-14

0820261001

## Dimensioni

