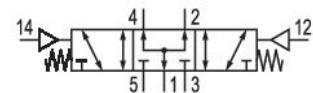
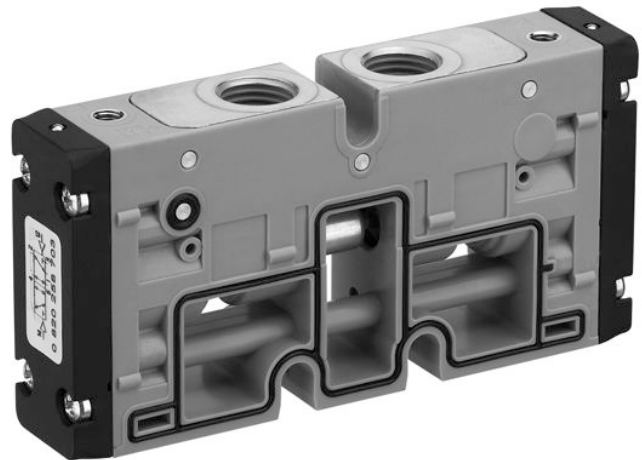


AVENTICS Serie TC15 Wegeventile

Das AVENTICS Ventilsystem der Serie TC15 ist die perfekte Wahl für Anwendungen, die leichte Ventile mit hoher Durchflussrate auf kleinem Raum erfordern. Das Ventilsystem, das entweder pneumatisch oder elektrisch betrieben wird, kann modular auf bis zu 12 Ventile erweitert werden. Das Auswechseln eines Ventils kann ohne Demontage des Ventilblocks erfolgen.

- $Q_n = 1100 \text{ l/min} \dots 1500 \text{ l/min}$
- 2x3/2-, 5/2-, 5/3-Schieberventile mit Polyamidgehäuse
- Pneumatikanschluss G1/4, 1/4-18 NPTF
- Arbeitsdruck min./max. -0,9/10 bar
- Spannung 12 V DC, 24 V DC, 24 V AC, 110 V AC, 230 V AC
- Elektrischer Anschluss ISO Form C, M8 3-polig; M8 4-polig



Technische Daten

Branche	Industrie
Betätigung	pneumatisch
Bauart Ventil	Schieberventil, überschneidungsfrei
Schaltprinzip	5/3, belüftete Mittelstellung
Ventilfunktion	belüftete Mittelstellung
Dichtprinzip	weich dichtend
Anschlussart	Plattenanschluss Rohranschluss
Druckluftanschluss Eingang	G 1/4
Druckluftanschluss Ausgang	G 1/4
Druckluftanschluss Entlüftung	G 1/4
Druckluftanschluss Vorsteuerung Eingang	M5
Nenndurchfluss Q_n	1300 l/min
Durchflussleitwert b	0.31
Durchflussleitwert C	5.9 l/(s*bar)
Betriebsdruck min.	-0.9 bar

Betriebsdruck max.	10 bar
Steuerdruck min.	3 bar
Steuerdruck max.	10 bar
Vorsteuerung	extern
Verblockungsprinzip	Scheibenprinzip
Umgebungstemperatur min.	-10 °C
Umgebungstemperatur max.	50 °C
Mediumstemperatur min.	-10 °C
Mediumstemperatur max.	50 °C
Medium	Druckluft Druckluft
Ölgehalt der Druckluft min.	0 mg/m ³
Ölgehalt der Druckluft max.	1 mg/m ³
Max. Partikelgröße	5 µm
Montage auf DIN-Schiene EN 60715	TH35 x 15
Gewicht	0.174 kg

Werkstoff

Werkstoff Gehäuse	Polyamid, glasfaserverstärkt
Werkstoff Dichtungen	Acrylnitril-Butadien-Kautschuk
Werkstoff Deckel vorne	Polyamid, glasfaserverstärkt
Werkstoff Gewindebuchse	Messing Zink-Druckguss
Oberfläche Gewindebuchse	verchromt vernickelt
Materialnummer	0820259703

Technische Informationen

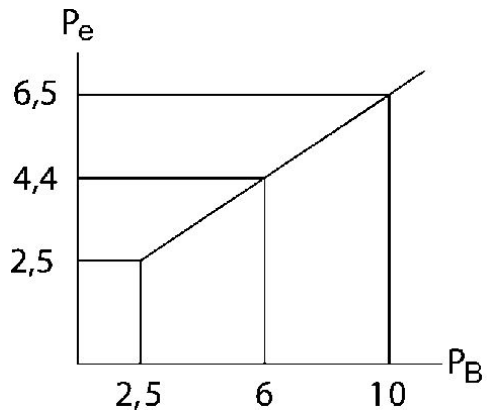
Der min. Steuerdruck darf nicht unterschritten werden, da es sonst zu Fehlschaltungen und ggf. Ventilausfall kommen kann!

Der Drucktaupunkt muss mindestens 15 °C unter der Umgebungs- und Mediumstemperatur liegen und darf max. 3 °C betragen.

Der Ölgehalt der Druckluft muss über die gesamte Lebensdauer konstant bleiben.

Verwenden Sie ausschließlich von AVENTICS zugelassene Öle. Weitere Informationen finden Sie im Dokument „Technische Informationen“ (erhältlich im <https://www.emerson.com/de-de/support>).

Steuerdruck



P_e = externer Steuerdruck, min.
 P_B = Betriebsdruck