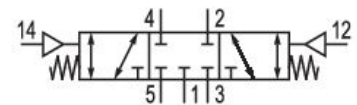
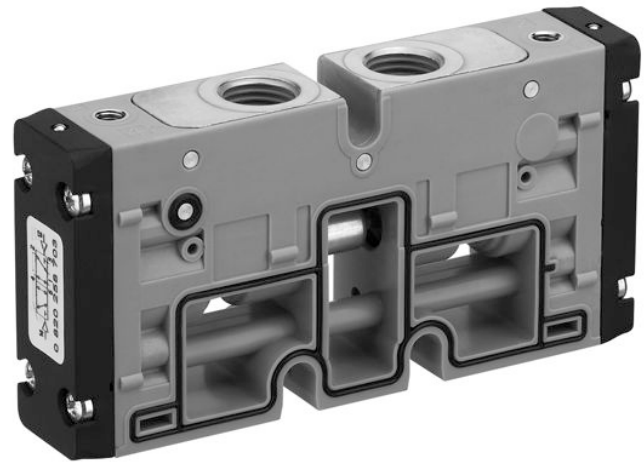


シリーズ TC15

Qn = [[1100] l/min] ... [[1500] l/min]



技術データ

ブランチ

作動

型式 弁

弁機能

封止原則

接続タイプ

産業

空気圧

スプール弁、ポジティブオーバーラップ

閉じた中間位置

軟質封止

プレート接続

チューブ接続

圧縮空気 ポート 入力

G 1/4

圧縮空気ポート 出力

G 1/4

圧縮空気ポート 排気

G 1/4

制御接口 入力パイロット 入力

M5

定格吐出 Qn

1300 l/min

吐出コンダクタンス b

0.31

吐出コンダクタンス C

5.9 l/(s*bar)

作動圧力 (最小)

-0.9 bar

作動圧力の最大値

10 bar

0820259701

制御圧力、最小	3 bar
制御圧力、最大	10 bar
パイロット	外部
インターロック原則	プレート原則
最少周囲温度	-10 °C
最高周囲温度	50 °C
最小の媒体温度	-10 °C
最大の媒体温度	50 °C
中間	圧縮空気
圧縮空気のオイル含有量 最小	0 mg/m ³
圧縮空気のオイル含有量 最大	1 mg/m ³
最大粒子サイズ	5 µm
DIN EN 60715 レール取付け	TH35 x 15
重量	0.174 kg

材質

材質 ハウジング	ポリアミド グラスファイバー補強
材質 ガスケット	アクリルニトリル・ブタディエンゴム
材質、フロントカバー	ポリアミド グラスファイバー補強
材質 ねじブッシュ	真鍮 亜鉛ダイカスト
表面 ねじブッシュ	クロムメッキ ニッケルメッキ
マテリアル番号	0820259701

技術情報

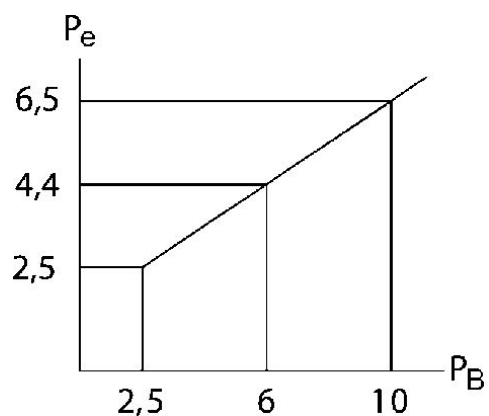
最小制御圧力に従ってください。従わない場合、切り換えに不備が発生し、弁が正しく機能しないおそれがあります！

圧力露点は、環境温度および媒体温度を最低 15 °C 下回る必要があります。最高温度は 3 °C です。

圧縮空気のオイル含有量は、寿命全体をとおして一定である必要があります。

AVENTICS が承認するオイルのみをお使いください。詳細は、「技術情報」という文書をご覧ください (<https://www.emerson.com/en-us/support> にございます)。

制御圧力



P_e = 外部制御圧力、最小
 P_B = 作動圧力