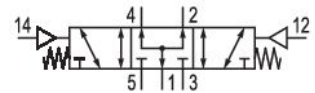


AVENTICS Series TC15 Directional valves



Datos técnicos

Sector	Industria
Accionamiento	neumático
Tipo de válvula	Válvula de corredera manual, solapamiento positivo
Principio de conmutación	5/3, posición central ventilada
Función de válvula	posición central ventilada
Principio de obturación	hermetizante suave
Tipo de conexión	Conexión tubo
Conexión de aire comprimido entrada	G 1/4
conexión de aire comprimido salida	G 1/4
conexión de aire comprimido escape	G 1/4
Conexión de aire comprimido pilotaje entrada	M5
Caudal nominal Qn	1300 l/min
Valor guía de caudal b	0.31
Valor guía de caudal C	5.9 l/(s*bar)
Presión de funcionamiento mín.	-0.9 bar

Presión de funcionamiento máx.	10 bar
Presión de pilotaje mín.	3 bar
Presión de pilotaje máx.	10 bar
Pilotaje	exterior
Temperatura ambiente mín.	-10 °C
Temperatura ambiente máx.	50 °C
Temperatura del medio mín.	-10 °C
Temperatura del medio máx.	50 °C
Fluido	Aire comprimido
Contenido de aceite del aire comprimido mín.	0 mg/m ³
Contenido de aceite del aire comprimido máx.	5 mg/m ³
Tamaño de partículas máx.	5 µm
Montaje en regleta de conexión en batería	Regleta P
Par de apriete del tornillo de fijación	2.5 Nm
Peso	0.203 kg

Material

Material carcasa	Poliamida, reforzada con fibras de vidrio
Material juntas	Caucho de acrilnitrilo butadieno
Material de la tapa frontal	Poliamida, reforzada con fibras de vidrio
Material casquillo roscado	Latón Zinc fundido a presión
Superficie casquillo roscado	cromado níquelado
N° de material	0820259003

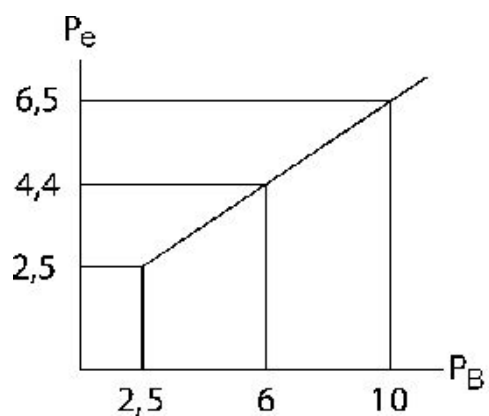
Información técnica

La presión de pilotaje mín. debe alcanzarse, ya que, de lo contrario, podrían producirse conexiones erróneas y, dado el caso, un fallo de válvulas.

El punto de condensación de presión se debe situar como mínimo 15 °C por debajo de la temperatura ambiental y del medio, y debe ser como máx. de 3 °C .

El contenido de aceite del aire comprimido debe permanecer constante durante toda la vida útil.

Utilice solo aceites permitidos por AVENTICS. Encontrará más información en el documento "Información técnica" (disponible en el <https://www.emerson.com/en-us/support>).



Válvula distribuidora 5/3, Serie TC15

0820259003

Serie TC15

2025-12-18

Dimensiones

