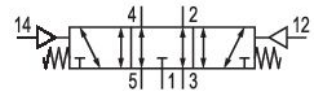


ISO 15407-1, 18 mm, serie CD02-AL

[[Qn =]][[250 ... 450] l/min]



Dati tecnici

Settore	Industria
Azionamento	pneumatico
Tipo di raccordo	attacco a piastra
Portata nominale Qn	250 l/min
attacco aria compressa uscita	Piastra base VDMA 02
Pressione di esercizio min.	-0.9 bar
Pressione di esercizio max	10 bar
Principio di tenuta	con chiusura non a tenuta
Norme	ISO 15407-1
Tipo di valvola	Valvola a cassetto sovrapposizione positiva
Versione	18 mm
Pilotaggio	esterno
montabile in batteria	montabile in batteria
Principio di montaggio in batteria	principio delle piastre base multiple
pressione di pilotaggio min.	2.2 bar
Pressione di pilotaggio max.	10 bar
Temperatura ambiente min.	0 °C
Temperatura ambiente max.	80 °C
Temperatura del fluido min.	0 °C
Temperatura del fluido max.	80 °C

0820239105

Fluido	Aria compressa
Dimensione max. particella	5 µm
Contenuto di olio dell'aria compressa min.	0 mg/m ³
Contenuto di olio dell'aria compressa max. esecuzione con raccordo aria compressa	5 mg/m ³ centro in scarico
Raccordo aria compressa	Piastra base VDMA 02
Attacco aria compressa ingresso	Piastra base VDMA 02
Vite di fissaggio	M3
Peso	0.11 kg
Materiale corpo	Alluminio
Superficie Corpo	anodizzato
Materiale guarnizioni	Gomma acrilonitrile-butadiene Gomma nitrile-butadiene idrogenata
Materiale coperchio anteriore	Poliammide
Codice	0820239105

Informazioni tecniche

Non è consentito non raggiungere la pressione di pilotaggio min., poiché altrimenti è possibile che si verifichino commutazioni errate ed eventualmente guasti alle valvole!

Il punto di rugiada in pressione deve essere inferiore alla temperatura ambiente e a quella del fluido di almeno 15 °C e non superare il valore di 3 °C .

Il contenuto di olio dell'aria compressa deve rimanere costante per tutta la durata.

Utilizzare esclusivamente oli omologati da AVENTICS. Per maggiori informazioni consultare il documento "Informazioni tecniche" (disponibile nel <https://www.emerson.com/en-us/support>).

Valvola 5/3, Serie CD02-AL

2024-01-04

0820239105

Dimensioni

