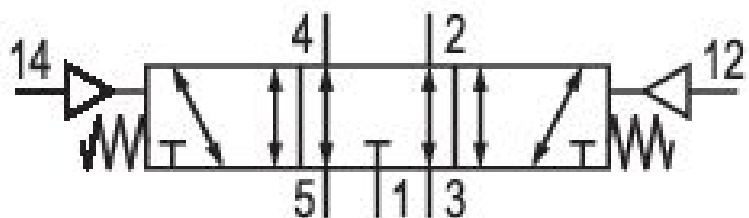


5/3-Wegeventil, Serie WV02

0820239002

Serie WV02

- $Q_n = [250 \dots 500]$ l/min



Technische Daten

Branche

Industrie

Betätigung

pneumatisch

Nenndurchfluss Q_n

250 l/min

Schaltprinzip

5/3

Betätigungsfunktion

beidseitig pneumatisch betätigt

Druckluftanschluss Ausgang

G 1/8

Anschlussart

Rohranschluss

Betriebsdruck min.

-0.9 bar

Betriebsdruck max.

10 bar

Dichtprinzip

weich dichtend

Bauart Ventil

Schieberventil, überschneidungsfrei

Vorsteuerung

extern

Steuerdruck min.

2.2 bar

Steuerdruck max.

10 bar

Umgebungstemperatur min.
0 °C

Umgebungstemperatur max.
80 °C

Mediumstemperatur min.
0 °C

Mediumstemperatur max.
80 °C

Medium
Druckluft

Max. Partikelgröße
5 µm

Ölgehalt der Druckluft min.
0 mg/m³

Ölgehalt der Druckluft max.
5 mg/m³

Ausführung Druckluftanschluss
entlüftete Mittelstellung

Montage auf Sammelanschlussleiste
PRS-Leiste

Befestigungsschraube
M3

Gewicht
0.11 kg

Werkstoff Gehäuse
Aluminium

Oberfläche Gehäuse
eloxiert

Werkstoff Dichtungen
Acrylnitril-Butadien-Kautschuk
Hydrierter Nitril-Butadien-Kautschuk

Werkstoff Deckel vorne
Polyamid

Werkstoff Gewindebuchse
Aluminium

Materialnummer
0820239002

Technische Informationen

Der min. Steuerdruck darf nicht unterschritten werden, da es sonst zu Fehlschaltungen und ggf. Ventilausfall kommen kann!

Der Drucktaupunkt muss mindestens 15 °C unter der Umgebungs- und Mediumstemperatur liegen und darf max. 3 °C betragen.

Der Ölgehalt der Druckluft muss über die gesamte Lebensdauer konstant bleiben.

Verwenden Sie ausschließlich von AVENTICS zugelassene Öle. Weitere Informationen finden Sie im Dokument „Technische Informationen“ (erhältlich im <https://www.emerson.com/de-de/support>).

Abmessungen

