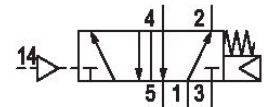


ISO 15407-1, 18 mm, serie CD02-AL

[[Qn =]][[250 ... 450] l/min]



Dati tecnici

Settore

Azionamento

Tipo di raccordo

Portata nominale Qn

attacco aria compressa uscita

Pressione di esercizio min.

Pressione di esercizio max

Principio di tenuta

Norme

Tipo di valvola

Versione

Pilotaggio

montabile in batteria

Principio di montaggio in batteria

Pressione di pilotaggio max.

Temperatura ambiente min.

Temperatura ambiente max.

Temperatura del fluido min.

Temperatura del fluido max.

Industria

pneumatico

attacco a piastra

450 l/min

Piastra base VDMA 02

2 bar

10 bar

con chiusura non a tenuta

ISO 15407-1

Valvola a cassetto sovrapposizione positiva

18 mm

esterno

montabile in batteria

principio delle piastre base multiple

10 bar

0 °C

80 °C

0 °C

80 °C

0820238103

Fluido	Aria compressa
Dimensione max. particella	5 µm
Contenuto di olio dell'aria compressa min.	0 mg/m ³
Contenuto di olio dell'aria compressa max.	5 mg/m ³
Raccordo aria compressa	Piastra base VDMA 02
Attacco aria compressa ingresso	Piastra base VDMA 02
Vite di fissaggio	M3
Peso	0.08 kg
Materiale corpo	Alluminio
Superficie Corpo	anodizzato
Materiale guarnizioni	Gomma acrilonitrile-butadiene Gomma nitrile-butadiene idrogenata
Materiale coperchio anteriore	Poliammide
Codice	0820238103

Informazioni tecniche

Non è consentito non raggiungere la pressione di pilotaggio min., poiché altrimenti è possibile che si verifichino commutazioni errate ed eventualmente guasti alle valvole!

Il punto di rugiada in pressione deve essere inferiore alla temperatura ambiente e a quella del fluido di almeno 15 °C e non superare il valore di 3 °C .

Il contenuto di olio dell'aria compressa deve rimanere costante per tutta la durata.

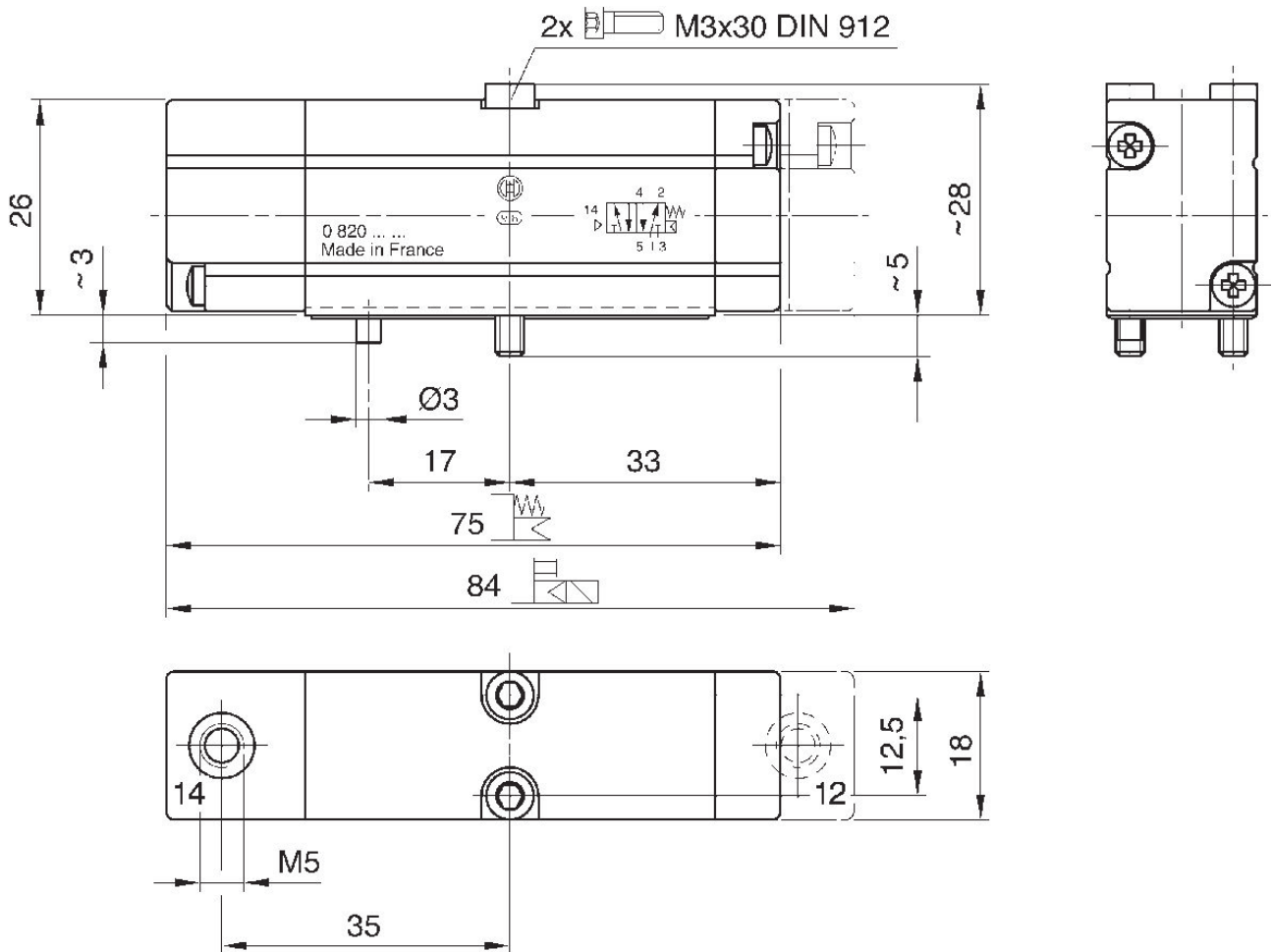
Utilizzare esclusivamente oli omologati da AVENTICS. Per maggiori informazioni consultare il documento "Informazioni tecniche" (disponibile nel <https://www.emerson.com/en-us/support>).

Valvola 5/2, Serie CD02-AL

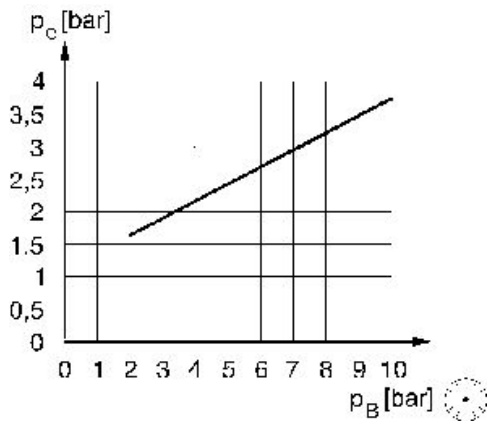
2024-01-03

0820238103

Dimensioni



Pressione di pilotaggio per valvole con ritorno a molla/a molla pneumatica



p_c = pressione di pilotaggio esterna, min.
 p_B = Pressione di esercizio