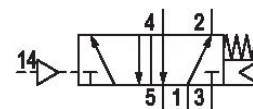


ISO 15407-1, 18 mm, série CD02-AL

[[Qn =]][[250 ... 450] l/min]



Données techniques

Secteur	Industrie
Commande	pneumatique
Type de raccordement	Raccordement sur embase
Débit nominal Qn	450 l/min
Sortie raccord d'air comprimé	Plaque de base VDMA 02
Pression de service min.	2 bar
Pression de service maxi	10 bar
Principe d'étanchéité	à étanchéification souple
Normes	ISO 15407-1
Type de construction du distributeur	Distributeur à tiroir chevauchement positif
Version	18 mm
Pilote	Externe
montage en batterie possible	montage en batterie possible
Principe de montage en batterie	Principe d'embases multiples
Pression de pilotage maxi	10 bar
Température ambiante min.	0 °C
Température ambiante max.	80 °C
Température min. du fluide	0 °C
Température max. du fluide	80 °C

0820238103

Fluide	Air comprimé
Taille de particule max.	5 µm
Teneur en huile de l'air comprimé min.	0 mg/m ³
Teneur en huile de l'air comprimé Maxi.	5 mg/m ³
Raccordement de l'air comprimé	Plaque de base VDMA 02
Entrée raccord d'air comprimé	Plaque de base VDMA 02
Vis de fixation	M3
Poids	0.08 kg
Matériau boîtiers	Aluminium
Surface Boîtier	anodisé
Matériau joints	Caoutchouc nitrile (NBR) Caoutchouc nitrile hydraugéné (HNBR)
Matériau couvercle avant	Polyamide
Référence	0820238103

Informations techniques

La pression de pilotage minimale min. doit être respectée, sans quoi des commutations intempestives et, le cas échéant, une panne des distributeurs sont susceptibles de se produire !

Le point de rosée sous pression doit se situer à au moins 15 °C sous la température ambiante et la température du fluide et peut atteindre max. 3 °C .

La teneur en huile de l'air comprimé doit rester constante tout au long de la durée de vie.

Exclusivement utiliser des huiles autorisées par AVENTICS. Pour de plus amples informations, se reporter au document « Informations techniques » (disponible dans le <https://www.emerson.com/en-us/support>).

