

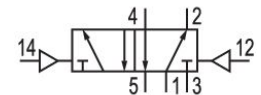
Válvula distribuidora 5/2, Serie WV02

2024-02-23

0820238002

Serie WV02

[[Qn =]][[250 ... 500] l/min]



Datos técnicos

Sector	Industria
Accionamiento	neumático
Tipo de válvula	Válvula de corredera manual, solapamiento positivo
Principio de obturación	hermetizante suave
Tipo de conexión	Conexión tubo
Conexión de aire comprimido entrada	G 1/8
conexión de aire comprimido salida	G 1/8
Caudal nominal Qn	500 l/min
Presión de funcionamiento mín.	-0.9 bar
Presión de funcionamiento máx.	10 bar
Presión de pilotaje mín.	1.5 bar
Presión de pilotaje máx.	10 bar
Pilotaje	exterior
Temperatura ambiente mín.	0 °C
Temperatura ambiente máx.	80 °C

0820238002

Temperatura del medio mín.	0 °C
Temperatura del medio máx.	80 °C
Fluido	Aire comprimido
Contenido de aceite del aire comprimido min.	0 mg/m ³
Contenido de aceite del aire comprimido máx.	5 mg/m ³
Tamaño de partículas máx.	5 µm
Montaje en regleta de conexión en batería	Regleta PRS
Tornillo de fijación	M3
Peso	0.1 kg

Material

Material carcasa	Aluminio
Superficie Carcasa	anodizado
Material juntas	Caucho de acrilnitrilo butadieno Caucho de nitrilo-butadieno hidrogenado
Material de la tapa frontal	Poliamida
Material casquillo roscado	Aluminio
N° de material	0820238002

Información técnica

La presión de pilotaje mín. debe alcanzarse, ya que, de lo contrario, podrían producirse conexiones erróneas y, dado el caso, un fallo de válvulas.

El punto de condensación de presión se debe situar como mínimo 15 °C por debajo de la temperatura ambiental y del medio, y debe ser como máx. de 3 °C .

El contenido de aceite del aire comprimido debe permanecer constante durante toda la vida útil.

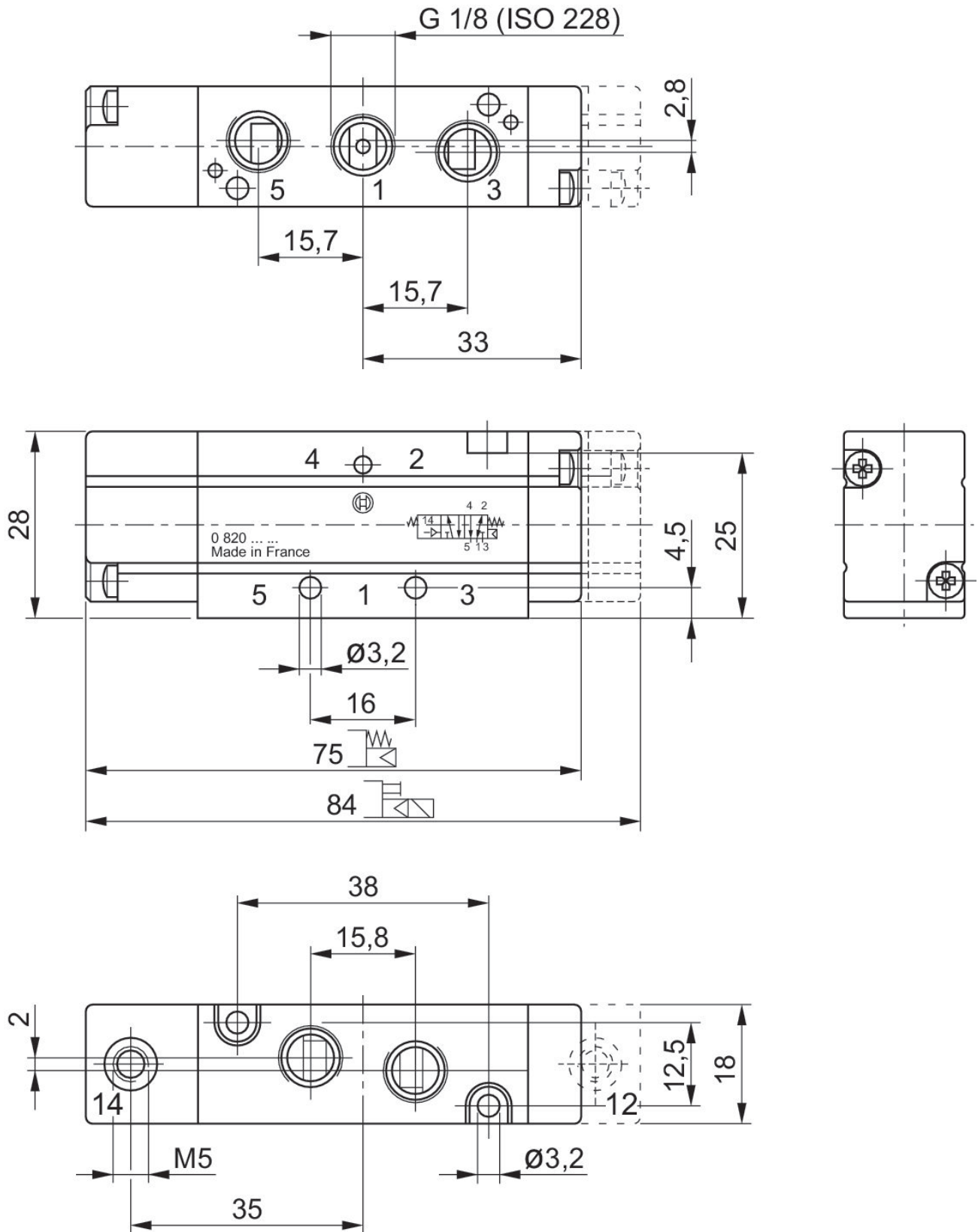
Utilice solo aceites permitidos por AVENTICS. Encontrará más información en el documento "Información técnica" (disponible en el <https://www.emerson.com/en-us/support>).

Válvula distribuidora 5/2, Serie WV02

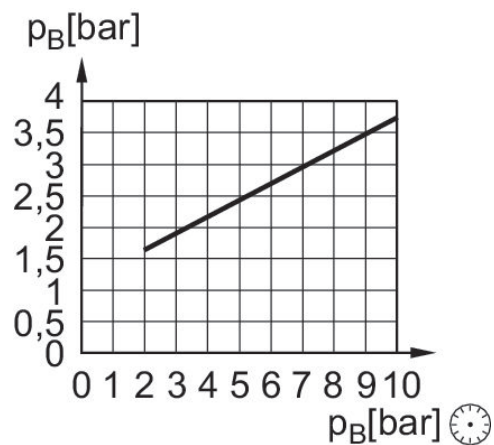
2024-02-23

0820238002

Dimensiones



Presión de pilotaje



Pe = presión de pilotaje externa, mín.
P_B = Presión de funcionamiento