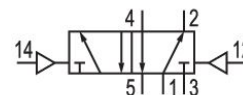


シリーズ WV02

[[Qn =]][[250 ... 500] l/min]



技術データ

ブランチ

作動

型式 弁

封止原則

接続タイプ

産業

空気圧

スプール弁、ポジティブオーバーラップ

軟質封止

チューブ接続

圧縮空気 ポート 入力

G 1/8

圧縮空気ポート 出力

G 1/8

定格吐出 Qn

500 l/min

作動圧力 (最小)

-0.9 bar

作動圧力の最大値

10 bar

制御圧力、最小

1.5 bar

制御圧力、最大

10 bar

パイロット

外部

最少周囲温度

0 °C

最高周囲温度

80 °C

最小の媒体温度

0 °C

最大の媒体温度	80 °C
中間	圧縮空気
圧縮空気のオイル含有量 最小	0 mg/m ³
圧縮空気のオイル含有量 最大	5 mg/m ³
最大粒子サイズ	5 µm
マニホールドストリップ上の取付け	PRS 骨組
固定ねじ	M3
重量	0.1 kg

材質

材質 ハウジング	アルミニウム
表面 ハウジング	陽極酸化処理
材質 ガスケット	アクリルニトリル・ブタディエンゴム 含水ニトリル・ブタディエンゴム
材質、フロントカバー	ポリアミド
材質 ねじブッシュ	アルミニウム
マテリアル番号	0820238002

技術情報

最小制御圧力に従ってください。従わない場合、切り換えに不備が発生し、弁が正しく機能しないおそれがあります！

圧力露点は、環境温度および媒体温度を最低 15 °C 下回る必要があります。最高温度は 3 °C です。

圧縮空気のオイル含有量は、寿命全体をとおして一定である必要があります。

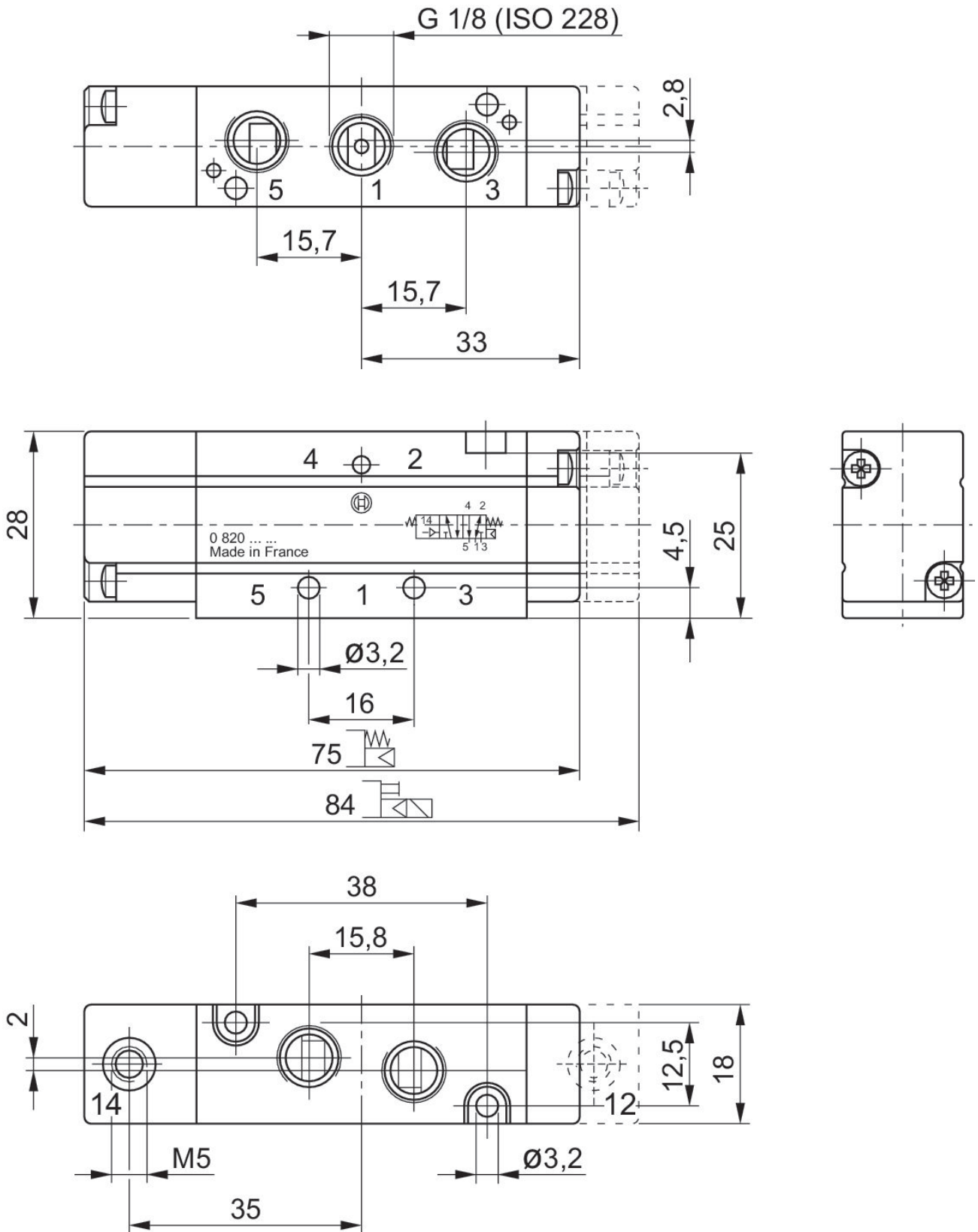
AVENTICS が承認するオイルのみをお使いください。詳細は、「技術情報」という文書をご覧ください (<https://www.emerson.com/en-us/support> にございます)。

5/2方向制御弁, シリーズ WV02

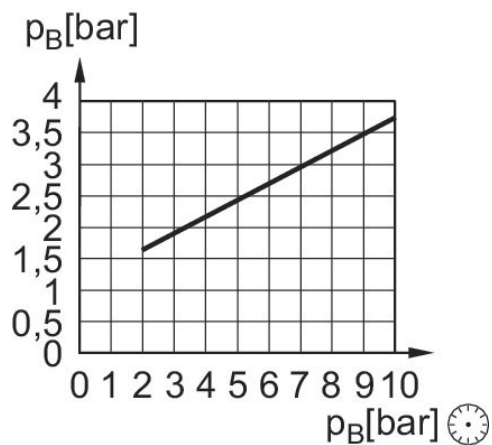
2024-02-23

0820238002

寸法



制御圧力



Pe = 外部制御圧力、最小
P_B = 作動圧力