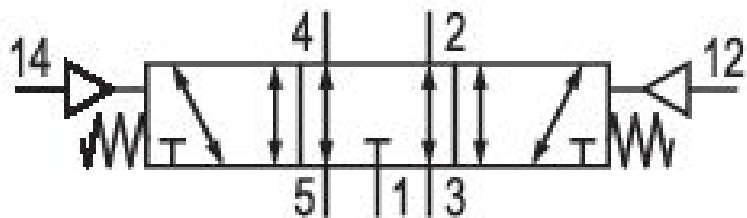


5/3-Wegeventil, Serie IS12, Größe 2

0820228102

ISO 5599-1, Größe 2, Serie IS12

■ $Q_n = [[1700 \dots 2500] \text{ l/min}]$



Technische Daten

Branche

Industrie

Betätigung

pneumatisch

Nenndurchfluss Q_n

1700 l/min

Druckluftanschluss Ausgang

Grundplatte ISO 5599-1

Anschlussart

Plattenanschluss

Betriebsdruck min.

-0.9 bar

Betriebsdruck max.

10 bar

Dichtprinzip

weich dichtend

Normen

ISO 5599-1

Bauart Ventil

Schieberventil, überschneidungsfrei

Version

ISO 2

Vorsteuerung

extern

Verblockungsprinzip

Grundplattenprinzip 1-fach

Steuerdruck min.

2.8 bar

Steuerdruck max. 10 bar	Druckluftanschluss Grundplatte ISO 5599-1
Umgebungstemperatur min. 0 °C	Druckluftanschluss Eingang Grundplatte ISO 5599-1
Umgebungstemperatur max. 80 °C	Befestigungsschraube M6 mit Innensechskant
Mediumstemperatur min. 0 °C	Anzugsmoment der Befestigungsschraube 4 Nm
Mediumstemperatur max. 80 °C	Gewicht 0.51 kg
Medium Druckluft	Werkstoff Gehäuse Polyamid
Max. Partikelgröße 5 µm	Werkstoff Dichtungen Acrylnitril-Butadien-Kautschuk
Ölgehalt der Druckluft min. 0 mg/m ³	Werkstoff Deckel vorne Polyamid
Ölgehalt der Druckluft max. 5 mg/m ³	Materialnummer 0820228102
Ausführung Druckluftanschluss entlüftete Mittelstellung	

Technische Informationen

Der min. Steuerdruck darf nicht unterschritten werden, da es sonst zu Fehlschaltungen und ggf. Ventilausfall kommen kann!

Der Drucktaupunkt muss mindestens 15 °C unter der Umgebungs- und Mediumstemperatur liegen und darf max. 3 °C betragen.

Der Ölgehalt der Druckluft muss über die gesamte Lebensdauer konstant bleiben.

Verwenden Sie ausschließlich von AVENTICS zugelassene Öle. Weitere Informationen finden Sie im Dokument „Technische Informationen“ (erhältlich im <https://www.emerson.com/de-de/support>).

Abmessungen

