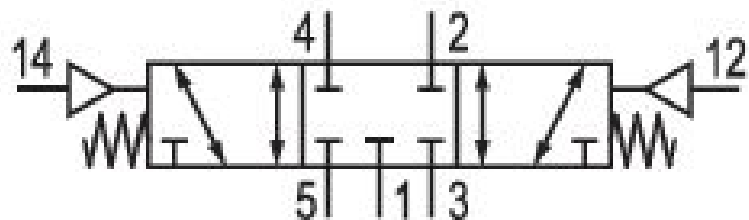


# 5/3-Wegeventil, Serie IS12, Größe 2

0820228101

ISO 5599-1, Größe 2, Serie IS12

■  $Q_n = [[1700 \dots 2500] \text{ l/min}]$



## Technische Daten

**Branche**

Industrie

**Betätigung**

pneumatisch

**Nenndurchfluss  $Q_n$**

2400 l/min

**Druckluftanschluss Ausgang**

Grundplatte ISO 5599-1

**Anschlussart**

Plattenanschluss

**Betriebsdruck min.**

-0.9 bar

**Betriebsdruck max.**

10 bar

**Dichtprinzip**

weich dichtend

**Normen**

ISO 5599-1

**Bauart Ventil**

Schieberventil, überschneidungsfrei

**Version**

ISO 2

**Vorsteuerung**

extern

**Verblockungsprinzip**

Grundplattenprinzip 1-fach

**Steuerdruck min.**

2.8 bar

Steuerdruck max. 10 bar	Druckluftanschluss Grundplatte ISO 5599-1
Umgebungstemperatur min. 0 °C	Druckluftanschluss Eingang Grundplatte ISO 5599-1
Umgebungstemperatur max. 80 °C	Befestigungsschraube M6 mit Innensechskant
Mediumstemperatur min. 0 °C	Anzugsmoment der Befestigungsschraube 4 Nm
Mediumstemperatur max. 80 °C	Gewicht 0.51 kg
Medium Druckluft	Werkstoff Gehäuse Polyamid
Max. Partikelgröße 5 µm	Werkstoff Dichtungen Acrylnitril-Butadien-Kautschuk
Ölgehalt der Druckluft min. 0 mg/m <sup>3</sup>	Werkstoff Deckel vorne Polyamid
Ölgehalt der Druckluft max. 5 mg/m <sup>3</sup>	Materialnummer 0820228101
Ausführung Druckluftanschluss geschlossene Mittelstellung	

## Technische Informationen

Der min. Steuerdruck darf nicht unterschritten werden, da es sonst zu Fehlschaltungen und ggf. Ventilausfall kommen kann!

Der Drucktaupunkt muss mindestens 15 °C unter der Umgebungs- und Mediumstemperatur liegen und darf max. 3 °C betragen.

Der Ölgehalt der Druckluft muss über die gesamte Lebensdauer konstant bleiben.

Verwenden Sie ausschließlich von AVENTICS zugelassene Öle. Weitere Informationen finden Sie im Dokument „Technische Informationen“ (erhältlich im <https://www.emerson.com/de-de/support>).

## Abmessungen

