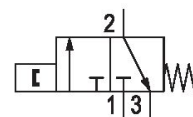


## Sensores de aproximación neumática AVENTICS serie SP1

Los sensores de aproximación neumática AVENTICS de la serie SP1 pueden montarse en cualquier orientación. La superficie de conmutación activa del sensor de aproximación neumática está marcada para contribuir a la configuración y al funcionamiento satisfactorio del dispositivo. Una salida conmutada positiva se puede identificar por medio de un indicador emergente situado en la parte superior del conmutador.



## Datos técnicos

Sector	Industria
Posición de montaje	Indiferente
Presión de funcionamiento mín.	2 bar
Presión de funcionamiento máx.	6 bar
Temperatura ambiente mín.	-15 °C
Temperatura ambiente máx.	60 °C
Fluido	Aire comprimido
Tamaño de partículas máx.	40 µm
Caudal nominal Qn	40 l/min
Precisión del punto de conmutación	±0,2 mT
Tiempo de conmutación CON.	12 ms
Tiempo de conmutación DESCON.	25 ms
Peso	0.015 kg
Material carcasa	Poliamida
N° de material	0820212201

## Información técnica

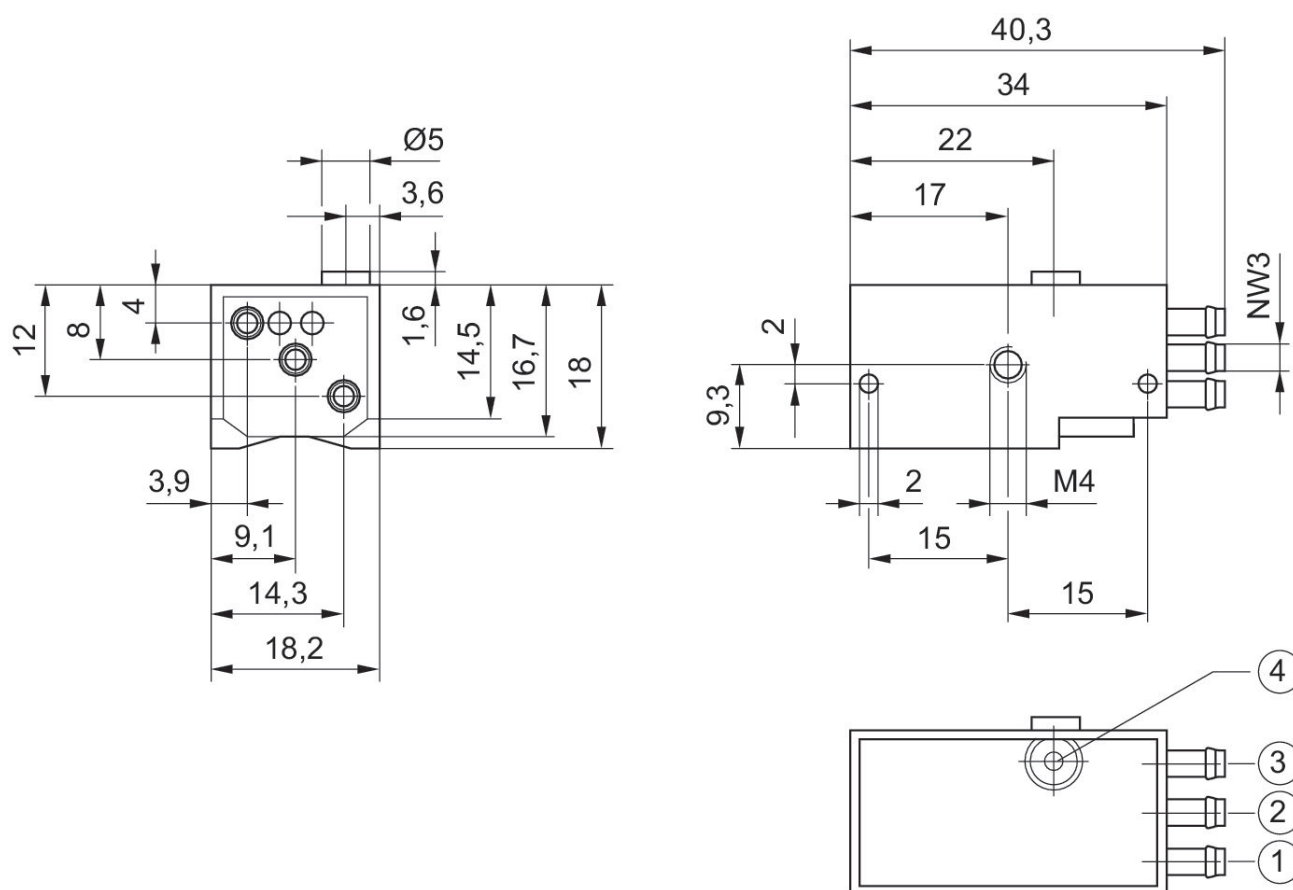
Indicación: El producto sólo debe operarse con aire comprimido seco y no lubricado.

El punto de condensación de presión se debe situar como mínimo 15 °C por debajo de la temperatura ambiental y del medio, y debe ser como máx. de 3 °C .

El contenido de aceite del aire comprimido debe permanecer constante durante toda la vida útil.

Utilice solo aceites permitidos por AVENTICS. Encontrará más información en el documento "Información técnica" (disponible en el <https://www.emerson.com/en-us/support>).

## Dimensiones



1) conexión de aire comprimido 2) cable de salida 3) escape 4) indicador óptico