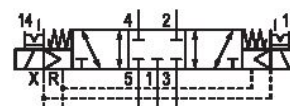
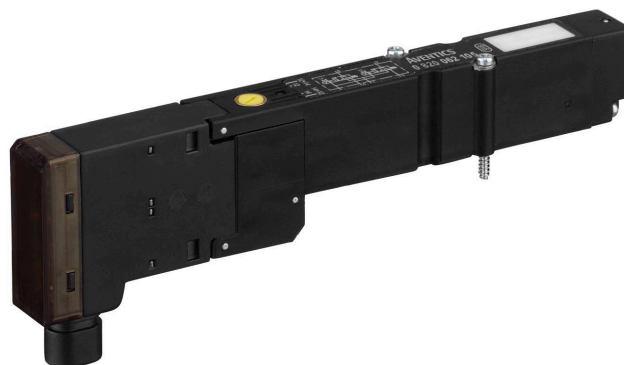


Série HF04

Lesilots de distribution AVENTICS séries HF04/HF04-XF sont universels et modulaires. Ils offrent de nombreuses possibilités de raccordement électrique et de fonctions pneumatiques.



Données techniques

Secteur	Industrie
Commande	électrique
Type de construction du distributeur	Distributeur à tiroir chevauchement positif
Principe de commutation	5/3, centre fermé
Fonction du distributeur	Centre fermé
Principe d'étanchéité	à étanchéification souple
Type de raccordement	Raccordement sur embase
Commande manuelle	À crantage

Débit nominal Qn 400 l/min

Pression de service min. -0.9 bar

Pression de service maxi 10 bar

Pression de pilotage mini 3 bar

Pression de pilotage maxi 8 bar

Indice de protection avec raccord IP65

Circuit de protection Diode Z

Distributeur 5/3, Série HF04

2024-04-03

0820062601

Protection contre inversion de polarités	Protection contre les inversions de polarité
Tension de service des équipements	24 V CC
Tension de service CC	24 V
Tolérance de tension CC	-10% / +10%
Pilote	Externe Interne
Largeur du distributeur pilote	10 mm
LED d'affichage du statut	Jaune
Puissance absorbée CC	0.55 W
Durée de mise en circuit	100 %
Temps de mise en route typ.	8 ms
Temps de déconnexion typ.	10 ms
Principe de montage en batterie	Principe de plaque de base double
Température ambiante min.	-5 °C
Température ambiante max.	50 °C
Température min. du fluide	0 °C
Température max. du fluide	50 °C
Fluide	Air comprimé
Teneur en huile de l'air comprimé min.	0 mg/m ³
Teneur en huile de l'air comprimé Maxi.	5 mg/m ³
Taille de particule max.	5 µm
Vis de fixation	Empreinte cruciforme DIN EN ISO 4757-Z0
Couple de serrage de la vis de fixation	0.25 Nm
Poids	0.048 kg
Matériau	
Matériau boîtiers	Polyamide
Matériau joints	Caoutchouc nitrile (NBR) Polyuréthane (PUR)
Référence	0820062601

Informations techniques

Le mode de pilotage (externe / interne) n'est pas défini dans le distributeur, mais dans la plaque terminale du système de distributeur.

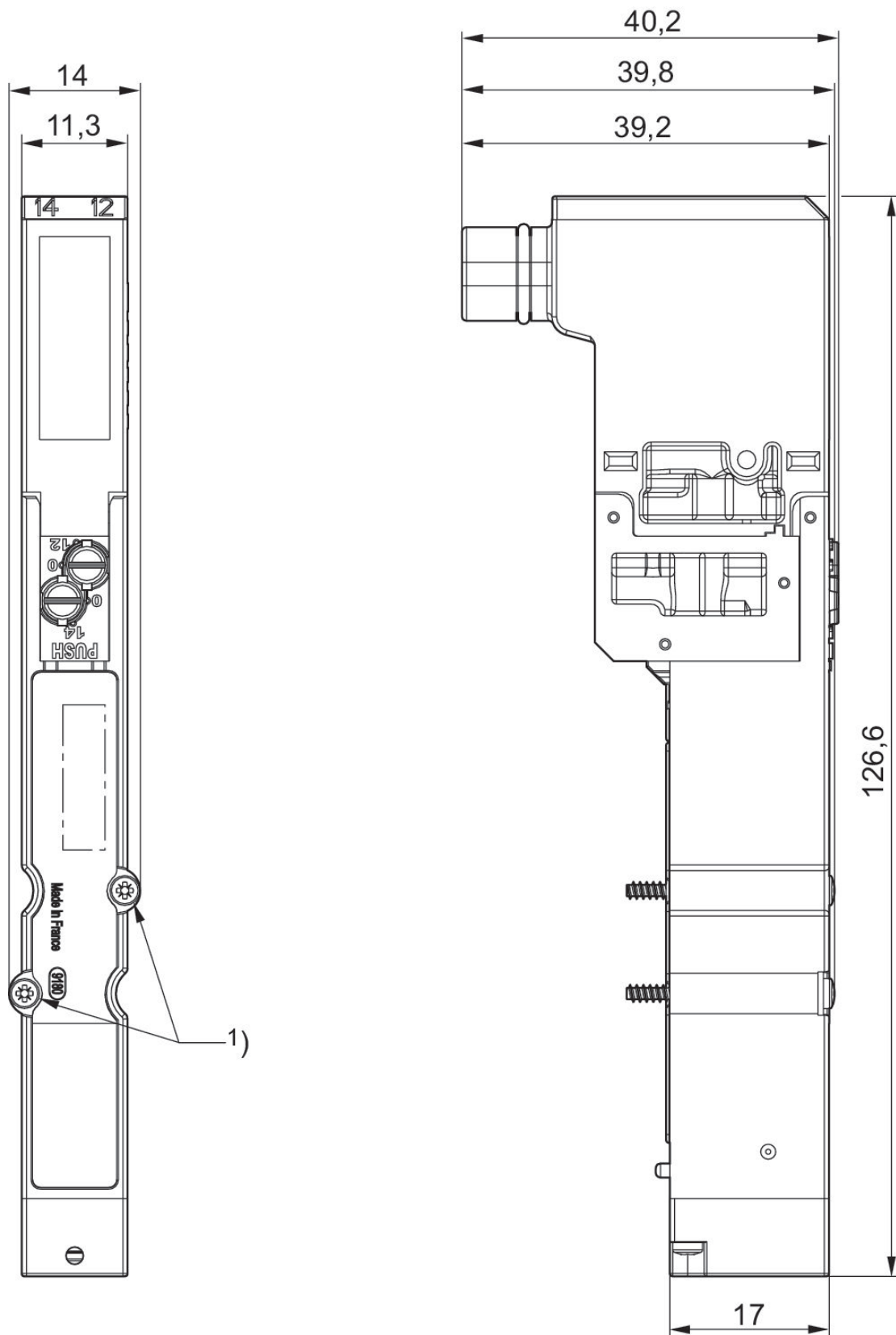
La pression de pilotage minimale min. doit être respectée, sans quoi des commutations intempestives et, le cas échéant, une panne des distributeurs sont susceptibles de se produire !

Le point de rosée sous pression doit se situer à au moins 15 °C sous la température ambiante et la température du fluide et peut atteindre max. 3 °C .

La teneur en huile de l'air comprimé doit rester constante tout au long de la durée de vie.

Exclusivement utiliser des huiles autorisées par AVENTICS. Pour de plus amples informations, se reporter au document « Informations techniques » (disponible dans le <https://www.emerson.com/en-us/support>).

Dimensions



1) Vis de fixation : empreinte cruciforme DIN EN ISO 4757-Z0 Couple de serrage pour vis de fixation [Nm] : 0,25