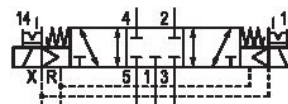
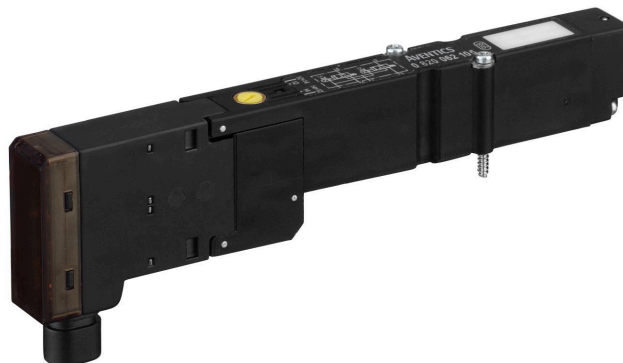


## Serie HF04

Die AVENTICS Baureihe HF04/HF04-XF besteht aus universellen und flexiblen Ventilsystemen, die zahlreiche elektrische Anschlussmöglichkeiten und pneumatische Funktionen bieten.



## Technische Daten

Branche	Industrie
Betätigung	elektrisch
Bauart Ventil	Schieberventil, überschneidungsfrei
Schaltprinzip	5/3, geschlossene Mittelstellung
Ventilfunktion	geschlossene Mittelstellung
Dichtprinzip	weich dichtend
Anschlussart	Plattenanschluss
Handhilfsbetätigung	rastend

Nenndurchfluss Qn 400 l/min

Betriebsdruck min. -0.9 bar

Betriebsdruck max. 10 bar

Steuerdruck min. 3 bar

Steuerdruck max. 8 bar

Schutzart mit Anschluss IP65

Schutzbeschaltung Z-Diode

# 5/3-Wegeventil, Serie HF04

2024-04-03

0820062601

---

Verpolungsschutz	verpolungssicher
Betriebsspannung	24 V DC
Betriebsspannung DC	24 V
Spannungstoleranz DC	-10% / +10%
Vorsteuerung	extern intern
Vorsteuerventilbreite	10 mm
Statusanzeige LED	Gelb
Leistungsaufnahme DC	0.55 W
Einschaltdauer	100 %
typ. Einschaltzeit	8 ms
typ. Ausschaltzeit	10 ms
Verblockungsprinzip	Grundplattenprinzip 2-fach
Umgebungstemperatur min.	-5 °C
Umgebungstemperatur max.	50 °C
Mediumstemperatur min.	0 °C
Mediumstemperatur max.	50 °C
Medium	Druckluft
Ölgehalt der Druckluft min.	0 mg/m <sup>3</sup>
Ölgehalt der Druckluft max.	5 mg/m <sup>3</sup>
Max. Partikelgröße	5 µm
Befestigungsschrauben	Kreuzschlitz DIN EN ISO 4757-Z0
Anzugsmoment der Befestigungsschraube	0.25 Nm
Gewicht	0.048 kg
<b>Werkstoff</b>	
Werkstoff Gehäuse	Polyamid
Werkstoff Dichtungen	Acrylnitril-Butadien-Kautschuk Polyurethan
Materialnummer	0820062601

## Technische Informationen

Die Art der Vorsteuerung (extern/intern) wird nicht im Ventil, sondern in der Endplatte des Ventilsystems realisiert.

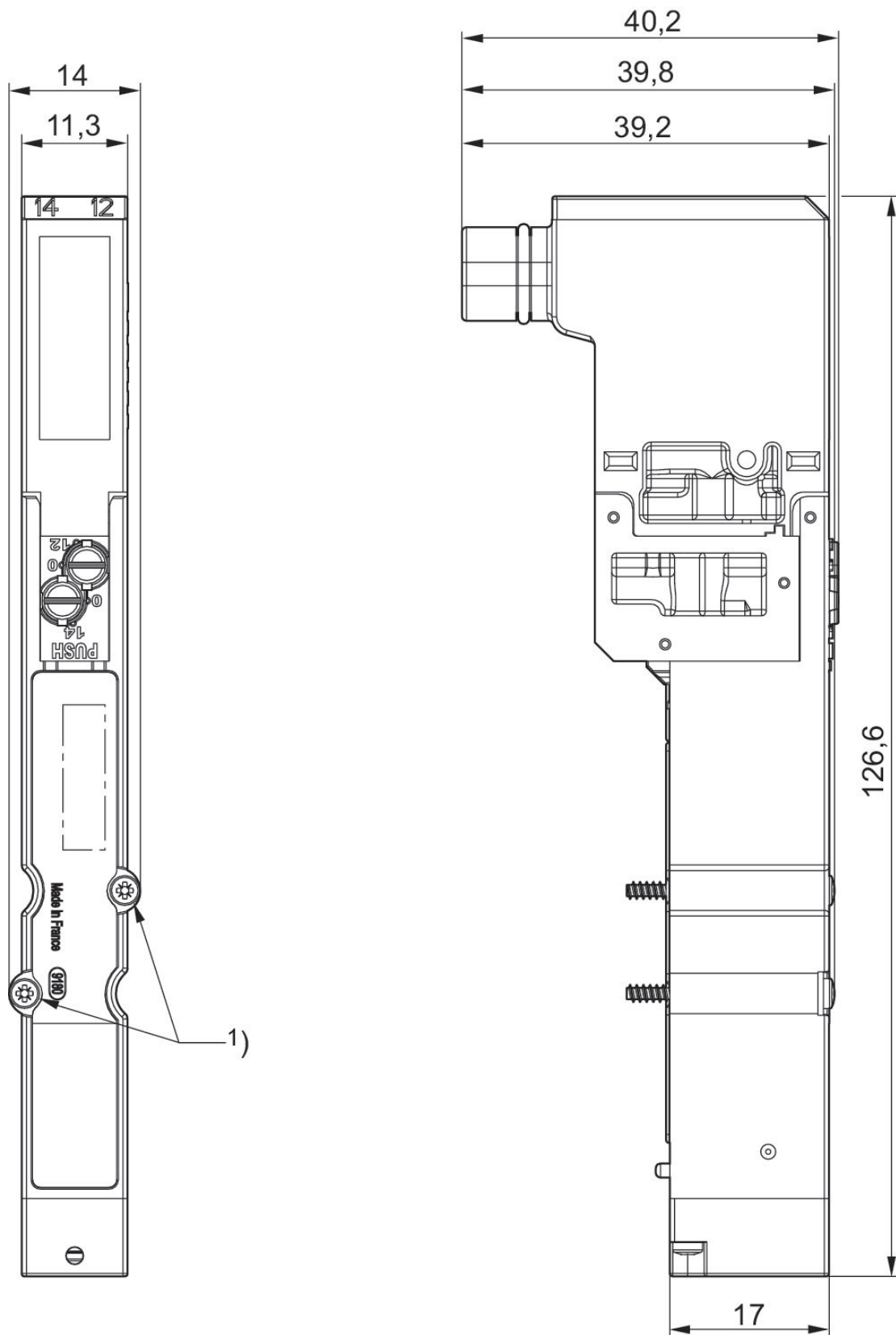
Der min. Steuerdruck darf nicht unterschritten werden, da es sonst zu Fehlschaltungen und ggf. Ventilausfall kommen kann!

Der Drucktaupunkt muss mindestens 15 °C unter der Umgebungs- und Mediumstemperatur liegen und darf max. 3 °C betragen.

Der Ölgehalt der Druckluft muss über die gesamte Lebensdauer konstant bleiben.

Verwenden Sie ausschließlich von AVENTICS zugelassene Öle. Weitere Informationen finden Sie im Dokument „Technische Informationen“ (erhältlich im <https://www.emerson.com/de-de/support>).

## Abmessungen



1) Befestigungsschraube: Kreuzschlitz DIN EN ISO 4757-Z0 Anzugsmoment für Befestigungsschraube [Nm]: 0,25