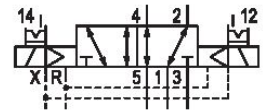


0820062501

Série HF04

A AVENTICS série HF04/HF04-XF são sistemas de válvulas universais e flexíveis, que oferecem várias possibilidades de conexão elétrica e funções pneumáticas.



Dados técnicos

| | |
|---|--|
| Setor | Indústria |
| acionamento | elétrico |
| Tipo de construção válvula | Válvula corrediça, sobreposição positiva |
| Princípio de comutação | 5/2, acionamento bilateral |
| Elemento de acionamento | acionamento bilateral |
| Princípio de estanquidade | com vedação mole |
| Tipo de conexão | conexão de placa |
| Acionamento manual auxiliar | retentor |
| Fluxo nominal Qn | 400 l/min |
| Pressão de operação mín. | -0.9 bar |
| Pressão de operação máx | 10 bar |
| Pressão de comando mín. | 3 bar |
| Pressão de comando máx. | 8 bar |
| Tipo de proteção com conexão cablagem de proteção | IP65 Diodo Z |

Válvula direcional 5/2, Série HF04

2024-04-03

0820062501

| | |
|--|---|
| Proteção contra inversão de polaridade | Protegido contra inversão de polaridade |
| Tensão de operação | 24 V CC |
| Tensão de acionamento DC | 24 V |
| Tolerância de tensão CC | -10% / +10% |

| | |
|---------------------------|--------------------|
| Comando piloto | externo interno |
| Largura da válvula piloto | 10 mm |
| Mostrador do status LED | amarelo |
| Consumo de corrente DC | 0.55 W |

| | |
|----------------------------|-------|
| Duração de ligação | 100 % |
| Tempo tip. de ligação | 7 ms |
| Tempo tip. de desligamento | 8 ms |

| | |
|------------------------------------|--------------------------------|
| Princípio de bloqueio | Princípio de placas básicas 2x |
| Temperatura ambiente mín. | -5 °C |
| Temperatura ambiente máx. | 50 °C |
| Temperatura mín. do#fluido. | 0 °C |
| Temperatura máx. do#fluido. | 50 °C |
| Fluido | Ar comprimido |
| Teor de óleo do ar comprimido min. | 0 mg/m ³ |
| Teor de óleo do ar comprimido máx. | 5 mg/m ³ |
| Tamanho máx. da partícula | 5 µm |

| | |
|--|----------------------------------|
| Parafusos de fixação | fenda em cruz DIN EN ISO 4757-Z0 |
| Momento de aperto do parafuso de fixação | 0.25 Nm |
| Peso | 0.048 kg |

Material

| | |
|----------------------|--|
| Material de caixa | Poliamida |
| Material de vedações | Borracha de acrilonitrila butadieno Poliuretano |
| N° de material | 0820062501 |

Informações técnicas

O tipo de comando piloto (externo/interno) não é aplicado na válvula, mas sim na placa final do sistema de válvulas.

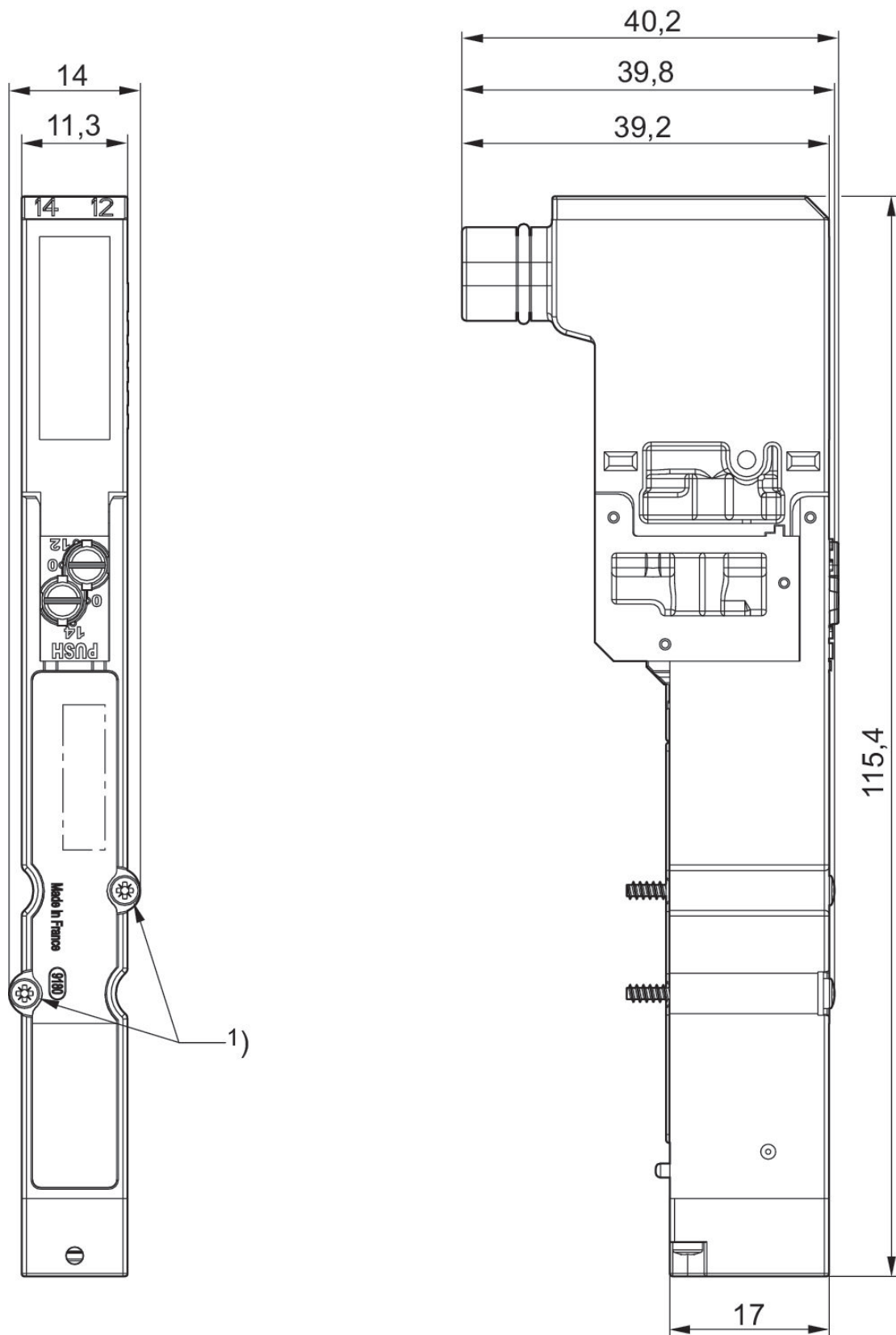
A pressão de comando mínima deve ser alcançada, caso contrário podem ser verificadas comutações incorretas e, eventualmente, falha nas válvulas!

O ponto de condensação de pressão deve ser pelo menos 15 °C abaixo da temperatura ambiente e do fluido e um máximo de 3 °C .

O teor de óleo do ar comprimido deve permanecer constante durante toda a vida útil.

Por favor, use exclusivamente óleos autorizados pela AVENTICS. Para mais informações consulte o documento "Informações técnicas" (disponíveis no <https://www.emerson.com/en-us/support>).

Dimensões



1) parafuso de fixação: fenda em cruz DIN EN ISO 4757-Z0 torque de aperto para parafuso de fixação [Nm]: 0,25