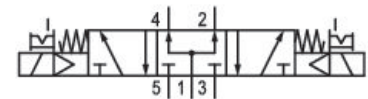


- Hervorragendes Verhältnis Bauraum/ Durchfluss
- Große Auswahl an elektrischen Anschlüssen
- Elektrisch oder pneumatisch betätigt
- Lange Lebensdauer
- Einstellbare Spule mit vier 90°-Positionen

## AVENTICS Serie TC08 Wegeventile

Zur Serie TC08/TC15 von AVENTICS gehört eine breite Palette an Schieberventilen mit einem Gehäuse aus Hochleistungspolymeren mit ebenso robusten wie flexiblen Metalleinsätzen. Sie ist für Durchflussleistungen von 800 bis 1 500 l/Min ausgelegt. Diese Wegeventile sind einfach zu montieren, wodurch sie sich ideal für Anwendungen eignen, die höchste Effizienz auf begrenztem Raum erfordern.



## Technische Daten

|                     |                                     |
|---------------------|-------------------------------------|
| Branche             | Industrie                           |
| Betätigung          | elektrisch                          |
| Bauart Ventil       | Schieberventil, überschneidungsfrei |
| Schaltprinzip       | 5/3, belüftete Mittelstellung       |
| Betätigungsfunktion | beidseitig betätigt                 |
| Dichtprinzip        | weich dichtend                      |
| Anschlussart        | Rohranschluss                       |
| Handhilfsbetätigung | rastend                             |

|                               |       |
|-------------------------------|-------|
| Druckluftanschluss Eingang    | G 1/8 |
| Druckluftanschluss Ausgang    | G 1/8 |
| Druckluftanschluss Entlüftung | G 1/8 |

|                      |             |
|----------------------|-------------|
| Nenndurchfluss Qn    | 700 l/min   |
| Durchflussleitwert b | 0.34        |
| Durchflussleitwert C | 3 l/(s*bar) |

|                    |        |
|--------------------|--------|
| Betriebsdruck min. | 3 bar  |
| Betriebsdruck max. | 10 bar |

# 5/3-Wegeventil, Serie TC08, rastend

0820061021

Serie TC08

2024-10-17

|                                       |                     |
|---------------------------------------|---------------------|
| Steuerdruck min.                      | 3 bar               |
| Steuerdruck max.                      | 10 bar              |
| Elektrischer Anschluss Typ            | Stecker             |
| Elektrischer Anschluss Größe          | ISO 15217, Form C   |
| Norm elektr. Anschluss                | ISO 15217           |
| Schutzart mit Anschluss               | IP65                |
| Betriebsspannung                      | 24 V DC             |
| Betriebsspannung DC                   | 24 V                |
| Spannungstoleranz DC                  | -10 % / +10 %       |
| Vorsteuerung                          | intern              |
| Spulenbreite                          | 15.6 mm             |
| Vorsteuerventilbreite                 | 15 mm               |
| Leistungsaufnahme DC                  | 2 W                 |
| Nennwiderstand                        | 280 Ω               |
| Einschaltdauer                        | 100 %               |
| typ. Einschaltzeit                    | 10 ms               |
| typ. Ausschaltzeit                    | 11 ms               |
| Umgebungstemperatur min.              | -10 °C              |
| Umgebungstemperatur max.              | 50 °C               |
| Mediumtemperatur min.                 | -10 °C              |
| Mediumtemperatur max.                 | 50 °C               |
| Medium                                | Druckluft           |
| Ölgehalt der Druckluft min.           | 0 mg/m <sup>3</sup> |
| Ölgehalt der Druckluft max.           | 5 mg/m <sup>3</sup> |
| Max. Partikelgröße                    | 5 µm                |
| Montage auf Sammelanschlussleiste     | P-Leiste            |
| Anzugsmoment der Befestigungsschraube | 2 Nm                |
| Gewicht                               | 0.178 kg            |

## Werkstoff

|                         |   |
|-------------------------|---|
| Werkstoff Gehäuse       | Polyamid glasfaserverstärkt                   |
| Werkstoff Dichtungen    | Acrylnitril-Butadien-Kautschuk<br>Polyurethan |
| Werkstoff Gewindebuchse | Messing                                       |

|                       |   |
|-----------------------|---|
| Werkstoff Frontplatte | Zink-Druckguss<br>Polyamid glasfaserverstärkt |
| Materialnummer        | 0820061021                                    |

## Technische Informationen

Der min. Steuerdruck darf nicht unterschritten werden, da es sonst zu Fehlschaltungen und ggf. Ventilausfall kommen kann!

Der Drucktaupunkt muss mindestens 15 °C unter der Umgebungs- und Mediumstemperatur liegen und darf max. 3 °C betragen.

Der Ölgehalt der Druckluft muss über die gesamte Lebensdauer konstant bleiben.

Verwenden Sie ausschließlich von AVENTICS zugelassene Öle. Weitere Informationen finden Sie im Dokument „Technische Informationen“ (erhältlich im <https://www.emerson.com/de-de/support>).

# 5/3-Wegeventil, Serie TC08, rastend

0820061021

Serie TC08

2024-10-17

## Abmessungen

