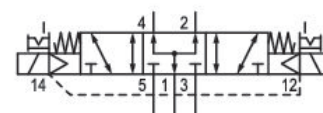


AVENTICS Series TC15 Directional valves

The AVENTICS Series TC08/TC15 includes a wide range of spool valves with housings made of high-performance polymers with robust and flexible metal inserts. It is designed for flow rate performances from 800 to 1500 l/min. These directional valves are easy to assemble, making them ideal for applications requiring the highest efficiency in limited spaces.



Données techniques

| | |
|--------------------------------------|--|
| Secteur | Industrie |
| Commande | électrique |
| Remarque | Tension de service 24 V AC, 110 V AC, 230 V AC |
| Type de construction du distributeur | Distributeur à tiroir chevauchement positif |
| Fonction du distributeur | Centre à double sortie |
| Élément de commande | Bistable |
| Principe d'étanchéité | à étanchéification souple |
| Type de raccordement | Raccordement direct |
| Commande manuelle | À crantage |
| Entrée raccord d'air comprimé | G 1/4 |
| Sortie raccord d'air comprimé | G 1/4 |
| Raccord d'air comprimé échappement | G 1/4 |
| Raccord d'air comprimé pilote entrée | M5 |
| Débit nominal Qn | 1300 l/min |
| Conductance de débit b | 0.31 |
| Conductance de débit C | 5.9 l/(s*bar) |

0820059072

| | |
|--|---------------------|
| Pression de service min. | -0.9 bar |
| Pression de service maxi | 10 bar |
| Pression de pilotage mini | 3 bar |
| Pression de pilotage maxi | 10 bar |
| Raccordement électrique type | Connecteur |
| Raccordement électrique, taille | ISO 15217, forme C |
| Raccord électrique normé | ISO 15217 |
| Indice de protection avec raccord | IP65 |
| Tension de service des équipements | 110 V AC |
| Tension de service CA à 50 Hz | 110 V |
| Tolérance de tension CA 50 Hz | -10% / +10% |
| Tension de service CA à 60 Hz | 110 V |
| Tolérance de tension CA 60 Hz | -10% / +10% |
| Pilote | Externe |
| Largeur de bobine | 15.6 mm |
| Largeur du distributeur pilote | 15 mm |
| Résistance nominale | 3700 Ω |
| Puissance de maintien CA 50 Hz | 1.6 VA |
| Puissance de maintien CA 60 Hz | 1.4 VA |
| Puissance de mise en marche CA 50 Hz | 2.2 VA |
| Puissance de mise en marche CA 60 Hz | 2 VA |
| Durée de mise en circuit | 100 % |
| Temps de mise en route typ. | 12 ms |
| Temps de déconnexion typ. | 13 ms |
| Suppression des impulsions parasites selon | EN 50081:1992 |
| Température ambiante min. | -10 °C |
| Température ambiante max. | 50 °C |
| Température min. du fluide | -10 °C |
| Température max. du fluide | 50 °C |
| Fluide | Air comprimé |
| Teneur en huile de l'air comprimé min. | 0 mg/m ³ |
| Teneur en huile de l'air comprimé Maxi. | 5 mg/m ³ |
| Taille de particule max. | 5 μ m |
| Montage sur embase multiple | Barre P |

| | |
|---|----------|
| Couple de serrage de la vis de fixation | 2.5 Nm |
| Poids | 0.278 kg |

Matériau

| | |
|--------------------------|---|
| Matériau boîtiers | Polyamide renforcé par fibres de verre |
| Matériau joints | Caoutchouc nitrile (NBR) Caoutchouc nitrile hydrogéné (HNBR) |
| Matériau douille fileté | Laiton Zinc coulé sous pression |
| Matériau plaque frontale | Polyamide renforcé par fibres de verre |

| | |
|-----------|------------|
| Référence | 0820059072 |
|-----------|------------|

Informations techniques

La pression de pilotage minimale min. doit être respectée, sans quoi des commutations intempestives et, le cas échéant, une panne des distributeurs sont susceptibles de se produire !

Le point de rosée sous pression doit se situer à au moins 15 °C sous la température ambiante et la température du fluide et peut atteindre max. 3 °C .

La teneur en huile de l'air comprimé doit rester constante tout au long de la durée de vie.

Exclusivement utiliser des huiles autorisées par AVENTICS. Pour de plus amples informations, se reporter au document « Informations techniques » (disponible dans le <https://www.emerson.com/en-us/support>).

Distributeur 5/3, Série TC15

2024-05-06

0820059072

Dimensions

