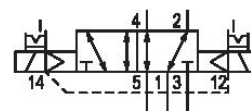


AVENTICS Serie TC15 Wegeventile

The AVENTICS Series TC08/TC15 includes a wide range of spool valves with housings made of high-performance polymers with robust and flexible metal inserts. It is designed for flow rate performances from 800 to 1500 l/min. These directional valves are easy to assemble, making them ideal for applications requiring the highest efficiency in limited spaces



Technische Daten

| | |
|---|--|
| Branche | Industrie |
| Betätigung | elektrisch |
| Hinweis | Betriebsspannung 24 V AC, 110 V AC, 230 V AC |
| Bauart Ventil | Schieberventil, überschneidungsfrei |
| Betätigungsfunktion | beidseitig betätigt |
| Dichtprinzip | weich dichtend |
| Anschlussart | Rohranschluss |
| Handhilfsbetätigung | rastend |
| Druckluftanschluss Eingang | G 1/4 |
| Druckluftanschluss Ausgang | G 1/4 |
| Druckluftanschluss Entlüftung | G 1/4 |
| Druckluftanschluss Vorsteuerung Eingang | M5 |
| Nenndurchfluss Qn | 1500 l/min |
| Durchflussleitwert b | 0.33 |
| Durchflussleitwert C | 6.8 l/(s*bar) |
| Betriebsdruck min. | -0.9 bar |

5/2-Wegeventil, Serie TC15

2024-05-06

0820058552

| | |
|---------------------------------------|---------------------|
| Betriebsdruck max. | 10 bar |
| Steuerdruck min. | 2 bar |
| Steuerdruck max. | 10 bar |
| Elektrischer Anschluss Typ | Stecker |
| Elektrischer Anschluss Größe | ISO 15217, Form C |
| Norm elektr. Anschluss | ISO 15217 |
| Schutzart mit Anschluss | IP65 |
| Betriebsspannung | 110 V AC |
| Betriebsspannung AC bei 50 Hz | 110 V |
| Spannungstoleranz AC 50 Hz | -10% / +10% |
| Betriebsspannung AC bei 60 Hz | 110 V |
| Spannungstoleranz AC 60 Hz | -10% / +10% |
| Vorsteuerung | extern |
| Spulenbreite | 15.6 mm |
| Vorsteuerventilbreite | 15 mm |
| Nennwiderstand | 3700 Ω |
| Halteleistung AC 50 Hz | 1.6 VA |
| Halteleistung AC 60 Hz | 1.4 VA |
| Einschaltleistung AC 50 Hz | 2.2 VA |
| Einschaltleistung AC 60 Hz | 2 VA |
| Einschaltdauer | 100 % |
| typ. Einschaltzeit | 10 ms |
| typ. Ausschaltzeit | 10 ms |
| Störaussendung nach | EN 50081:1992 |
| Umgebungstemperatur min. | -10 °C |
| Umgebungstemperatur max. | 50 °C |
| Mediumstemperatur min. | -10 °C |
| Mediumstemperatur max. | 50 °C |
| Medium | Druckluft |
| Ölgehalt der Druckluft min. | 0 mg/m ³ |
| Ölgehalt der Druckluft max. | 5 mg/m ³ |
| Max. Partikelgröße | 5 μ m |
| Montage auf Sammelanschlussleiste | P-Leiste |
| Anzugsmoment der Befestigungsschraube | 2.5 Nm |
| Gewicht | 0.263 kg |

Werkstoff

| | |
|-------------------------|--|
| Werkstoff Gehäuse | Polyamid glasfaserverstärkt |
| Werkstoff Dichtungen | Acrylnitril-Butadien-Kautschuk Hydrierter Nitril-Butadien-Kautschuk |
| Werkstoff Gewindebuchse | Messing Zink-Druckguss |
| Werkstoff Frontplatte | Polyamid glasfaserverstärkt |

Materialnummer 0820058552

Technische Informationen

Der min. Steuerdruck darf nicht unterschritten werden, da es sonst zu Fehlschaltungen und ggf. Ventilausfall kommen kann!

Der Drucktaupunkt muss mindestens 15 °C unter der Umgebungs- und Mediumtemperatur liegen und darf max. 3 °C betragen.

Der Ölgehalt der Druckluft muss über die gesamte Lebensdauer konstant bleiben.

Verwenden Sie ausschließlich von AVENTICS zugelassene Öle. Weitere Informationen finden Sie im Dokument „Technische Informationen“ (erhältlich im <https://www.emerson.com/de-de/support>).

5/2-Wegeventil, Serie TC15

2024-05-06

0820058552

Abmessungen, beidseitig betätigt

