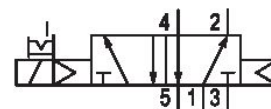


AVENTICS TC15 シリーズ方向制御バルブ

AVENTICS TC08/TC15 シリーズには、高性能ポリマー製ハウジングが付いた幅広いスプールバルブが含まれており、堅牢かつ高い適応性をもった金属インサートを備えています。流量性能が 800~1,500LPM になるように設計されています。これらの方向性バルブは組み立てやすく、限られたスペースで最高の効率を必要とするアプリケーションに最適です。



技術データ

ブランチ

作動

指示

型式 弁

作動エレメント

封止原則

接続タイプ

手動操作

産業

電気

作動電圧 24 V AC, 110 V AC, 230 V AC

スプール弁、ポジティブオーバーラップ

片側作動

軟質封止

チューブ接続

一時停止

圧縮空気 ポート 入力

G 1/4

圧縮空気ポート 出力

G 1/4

圧縮空気ポート 排気

G 1/4

定格吐出 Qn

1500 l/min

吐出コンダクタンス b

0.33

吐出コンダクタンス C

6.8 l/(s*bar)

作動圧力 (最小)

2.5 bar

作動圧力の最大値

10 bar

0820058003

| | |
|-----------------------|---------------------|
| 制御圧力、最小 | 2.5 bar |
| 制御圧力、最大 | 10 bar |
| 電気接続 タイプ | プラグ |
| 電気接続 サイズ | ISO 15217、型C |
| 規格 電気接続 | ISO 15217 |
| コネクタ付保護法 | IP65 |
| 作動電圧 | 230 V AC |
| 作動電圧 AC、50 Hz の場合 | 230 V |
| 電圧許容差 AC 50 Hz | -10% / +10% |
| 作動電圧 AC、60 Hz の場合 | 230 V |
| 電圧許容差 AC 60 Hz | -10% / +10% |
| パイロット | 内部 |
| コイル幅 | 15.6 mm |
| パイロット弁幅 | 15 mm |
| 定格抵抗 | 14700 Ω |
| 保持電力 AC 50 Hz | 1.6 VA |
| 保持電力 AC 60 Hz | 1.4 VA |
| スイッチオン 電源 AC 50 Hz | 2.2 VA |
| スイッチオン 電源 AC 60 Hz | 2 VA |
| 起動時間 | 100 % |
| Typ. (代表値) スwitchオン時間 | 21 ms |
| Typ. (代表値) スwitchオフ時間 | 22 ms |
| 無線妨害 次に準拠します | EN 50081:1992 |
| 最少周囲温度 | -10 °C |
| 最高周囲温度 | 50 °C |
| 最小の媒体温度 | -10 °C |
| 最大の媒体温度 | 50 °C |
| 中間 | 圧縮空気 |
| 圧縮空気のオイル含有量 最小 | 0 mg/m ³ |
| 圧縮空気のオイル含有量 最大 | 5 mg/m ³ |
| 最大粒子サイズ | 5 μm |
| マニホールドストリップ上の取付け | P - ストリップ |
| 固定ねじの締め付けトルク | 2.5 Nm |
| 重量 | 0.235 kg |

材質

材質 ハウジング

ポリアミド グラスファイバー補強

材質 ガスケット

アクリルニトリル・ブタディエンゴム
含水ニトリル・ブタディエンゴム

材質 ねじブッシュ

真鍮

亜鉛ダイカスト

材質 フロントプレート

ポリアミド グラスファイバー補強

マテリアル番号

0820058003

技術情報

最小制御圧力に従ってください。従わない場合、切り換えに不備が発生し、弁が正しく機能しないおそれがあります！

圧力露点は、環境温度および媒体温度を最低 15 °C 下回る必要があります。最高温度は 3 °C です。

圧縮空気のオイル含有量は、寿命全体をとおして一定である必要があります。

AVENTICS が承認するオイルのみをお使いください。詳細は、「技術情報」という文書をご覧ください (<https://www.emerson.com/en-us/support> にございます)。

