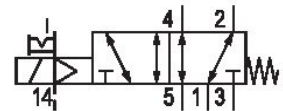
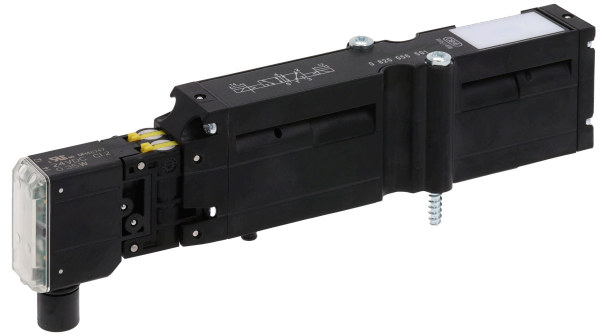


## Serie HF02-LG

La serie HF02-LG de AVENTICS amplía la familia de productos de sistemas de válvulas universales con gran caudal de hasta 1 400 l/min.



## Datos técnicos

|                                |  |
|--------------------------------|--|
| Sector                         | Industria  |
| Accionamiento                  | eléctrico  |
| Tipo de válvula                | Válvula de corredera manual, solapamiento positivo |
| Principio de conmutación       | 5/2, con reposición por resorte                    |
| Elemento de accionamiento      | monoestable  |
| Principio de obturación        | hermetizante suave                                 |
| Tipo de conexión               | conexión por placas                                |
| Accionamiento auxiliar manual  | encajando  |
| Escape de aire de pilotaje     | con escape colectivo del aire de pilotaje          |
| Caudal nominal Qn              | 1400 l/min   |
| Valor guía de caudal b         | 0.38   |
| Valor guía de caudal C         | 6.13 l/(s*bar)                                     |
| Presión de funcionamiento mín. | -0.9 bar   |
| Presión de funcionamiento máx. | 10 bar   |
| Presión de pilotaje mín.       | 3 bar  |

0820056051

---

|  |   |
|--|---|
| Presión de pilotaje máx.                 | 10 bar                                  |
| Tipo de protección con conexión          | IP65                                    |
| circuito de protección                   | Diodo Z                                 |
| Protección contra inversión de polaridad | Protegido contra inversión de polaridad |
| Tensión de servicio                      | 24 V DC                                 |
| Tensión de servicio DC                   | 24 V                                    |
| Tolerancia de tensión DC                 | -15% / +20%                             |

|                                       |                      |
|---------------------------------------|----------------------|
| Pilotaje                              | exterior<br>interior |
| Anchura de válvula de pilotaje previo | 16 mm                |
| LED indicador de estado               | Amarillo             |
| Consumo de potencia DC                | 0.35 W               |

|                            |       |
|----------------------------|-------|
| Duración de conexión       | 100 % |
| Tiempo de conexión típ.    | 20 ms |
| Tiempo de desconexión típ. | 30 ms |

|  |                                |
|--|--------------------------------|
| Principio de unión                           | Principio de placa base simple |
| bloqueable                                   | bloqueable                     |
| Certificados                                 | UR (Underwriters Laboratories) |
| Temperatura ambiente mín.                    | 0 °C                           |
| Temperatura ambiente máx.                    | 50 °C                          |
| Temperatura del medio mín.                   | 0 °C                           |
| Temperatura del medio máx.                   | 50 °C                          |
| Fluido                                       | Aire comprimido                |
| Contenido de aceite del aire comprimido min. | 0 mg/m <sup>3</sup>            |
| Contenido de aceite del aire comprimido máx. | 5 mg/m <sup>3</sup>            |
| Tamaño de partículas máx.                    | 5 µm                           |

|   |                                   |
|---|-----------------------------------|
| Tornillos de fijación                   | cabeza cruzada DIN EN ISO 4757-Z2 |
| Par de apriete del tornillo de fijación | 1.3 Nm                            |
| Peso                                    | 0.144 kg                          |

## Material

|                  |  |
|------------------|--|
| Material carcasa | Poliamida  |
| Material juntas  | Caucho de acrilnitrilo butadieno<br>Caucho de acrilnitrilo-butadieno hidrogenado |

N° de material

0820056051

## Información técnica

El tipo de pilotaje (interno/externo) no se realiza en la válvula, sino en la placa final del sistema de válvulas.

La válvula de pilotaje previo cuenta con certificación UL (Underwriters Laboratories).

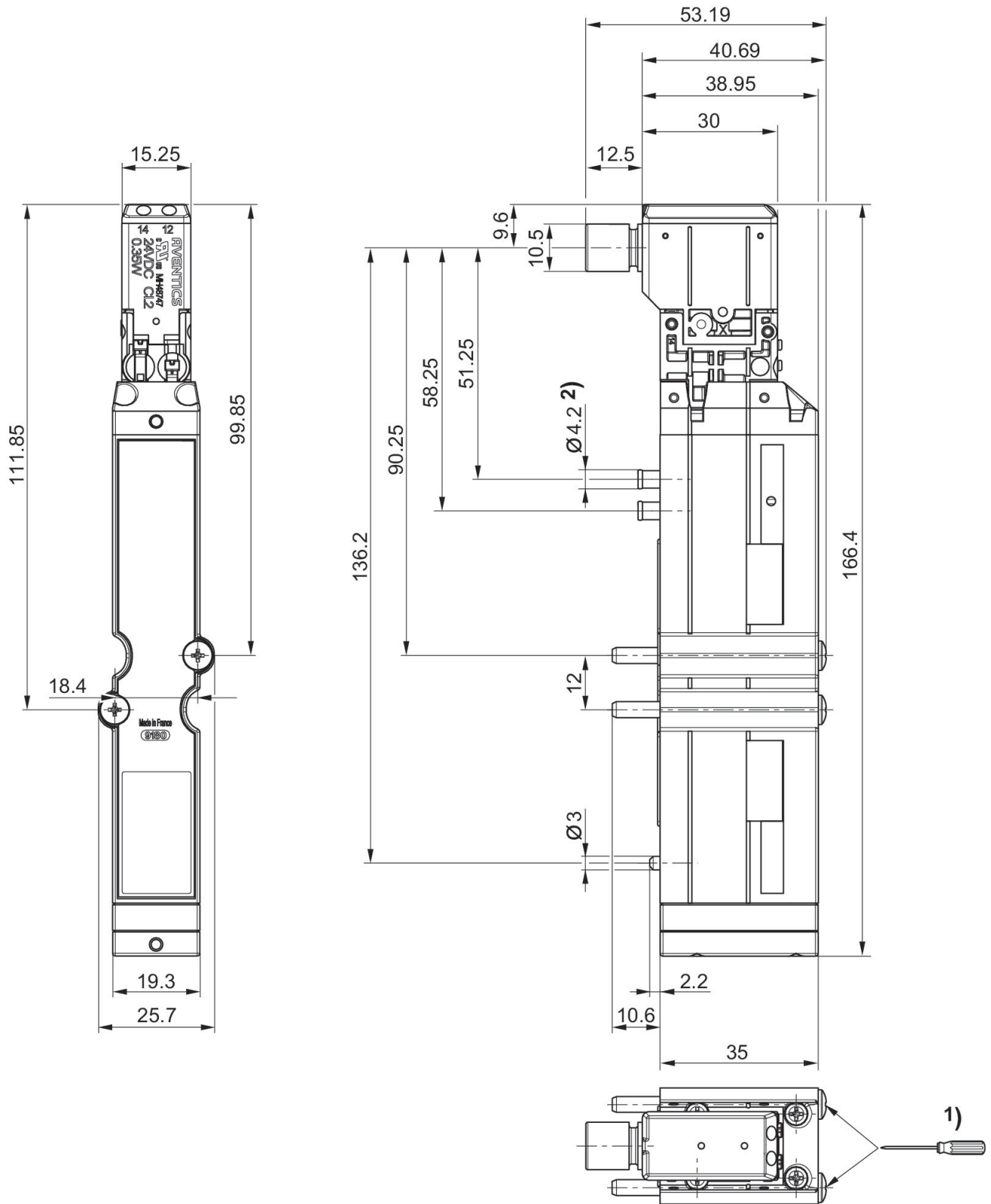
La presión de pilotaje mín. debe alcanzarse, ya que, de lo contrario, podrían producirse conexiones erróneas y, dado el caso, un fallo de válvulas.

El punto de condensación de presión se debe situar como mínimo 15 °C por debajo de la temperatura ambiental y del medio, y debe ser como máx. de 3 °C .

El contenido de aceite del aire comprimido debe permanecer constante durante toda la vida útil.

Utilice solo aceites permitidos por AVENTICS. Encontrará más información en el documento "Información técnica" (disponible en el <https://www.emerson.com/en-us/support>).

## Dimensiones



1) = 1.1 +0.2 Nm 800tr/min. max.