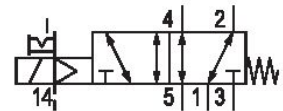
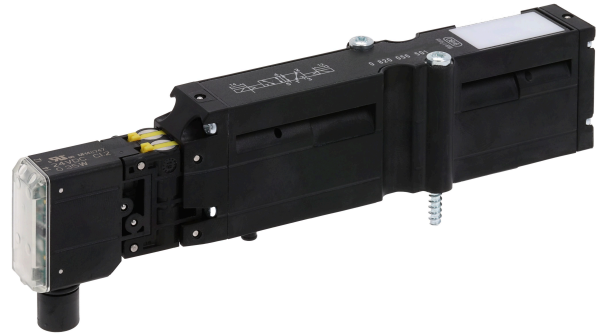


Serie HF02-LG

La serie HF02-LG AVENTICS amplia la famiglia di sistemi di valvole universali con un valore di portata elevato fino a 1400 l/min.



Dati tecnici

Settore

Industria

Azionamento

elettrico

Tipo di valvola

Valvola a cassetto sovrapposizione positiva

Principio di commutazione

5/2, con ritorno a molla

Elemento di comando

monostabile

Principio di tenuta

con chiusura non a tenuta

Tipo di raccordo

attacco a piastra

Azionamento manuale

a ritenzione

Scarico dell'aria di pilotaggio

con scarico in blocco dell'aria di pilotaggio

Portata nominale Qn

1400 l/min

Conduttanza portata b

0.38

Conduttanza portata C

6.13 l/(s*bar)

Pressione di esercizio min.

-0.9 bar

Pressione di esercizio max

10 bar

pressione di pilotaggio min.

3 bar

Pressione di pilotaggio max.

10 bar

Valvola 5/2, Serie HF02-LG

2024-04-03

0820056051

| | |
|--|---|
| Tipo di protezione con raccordo circuito di protezione | IP65 |
| Con protezione contro l'inversione di polarità | Diodo Z |
| Tensione di esercizio | Protetto contro l'inversione di polarità |
| Tensione di esercizio DC | 24 V DC |
| Tolleranza di tensione DC | 24 V |
| | -15% / +20% |
| Pilotaggio | esterno |
| | interno |
| Larghezza valvola pilota | 16 mm |
| Indicatore di stato LED | Giallo |
| Assorbimento di potenza DC | 0.35 W |
| Rapporto d'inserzione | 100 % |
| Tempo d'inserzione tipico | 20 ms |
| Tempo di disinserzione tipico | 30 ms |
| Principio di montaggio in batteria montabile in batteria | Principio della piastra base semplice montabile in batteria |
| Certificati | UR (Underwriters Laboratories) |
| Temperatura ambiente min. | 0 °C |
| Temperatura ambiente max. | 50 °C |
| Temperatura del fluido min. | 0 °C |
| Temperatura del fluido max. | 50 °C |
| Fluido | Aria compressa |
| Contenuto di olio dell'aria compressa min. | 0 mg/m ³ |
| Contenuto di olio dell'aria compressa max. | 5 mg/m ³ |
| Dimensione max. particella | 5 µm |
| Viti di fissaggio | con intaglio a croce DIN EN ISO 4757-Z2 |
| Coppia di serraggio della vite di fissaggio | 1.3 Nm |
| Peso | 0.144 kg |
| Materiale | |
| Materiale corpo | Poliammide |
| Materiale guarnizioni | Gomma acrilonitrile-butadiene |
| | Gomma acrilonitrile-butadiene idrogenata |
| Codice | 0820056051 |

Informazioni tecniche

Il tipo di pilotaggio (esterno/interno) non viene realizzato nella valvola, bensì nella piastra terminale del sistema valvole.

La valvola pilota è certificata UL (Underwriters Laboratories).

Non è consentito non raggiungere la pressione di pilotaggio min., poiché altrimenti è possibile che si verifichino commutazioni errate ed eventualmente guasti alle valvole!

Il punto di rugiada in pressione deve essere inferiore alla temperatura ambiente e a quella del fluido di almeno 15 °C e non superare il valore di 3 °C .

Il contenuto di olio dell'aria compressa deve rimanere costante per tutta la durata.

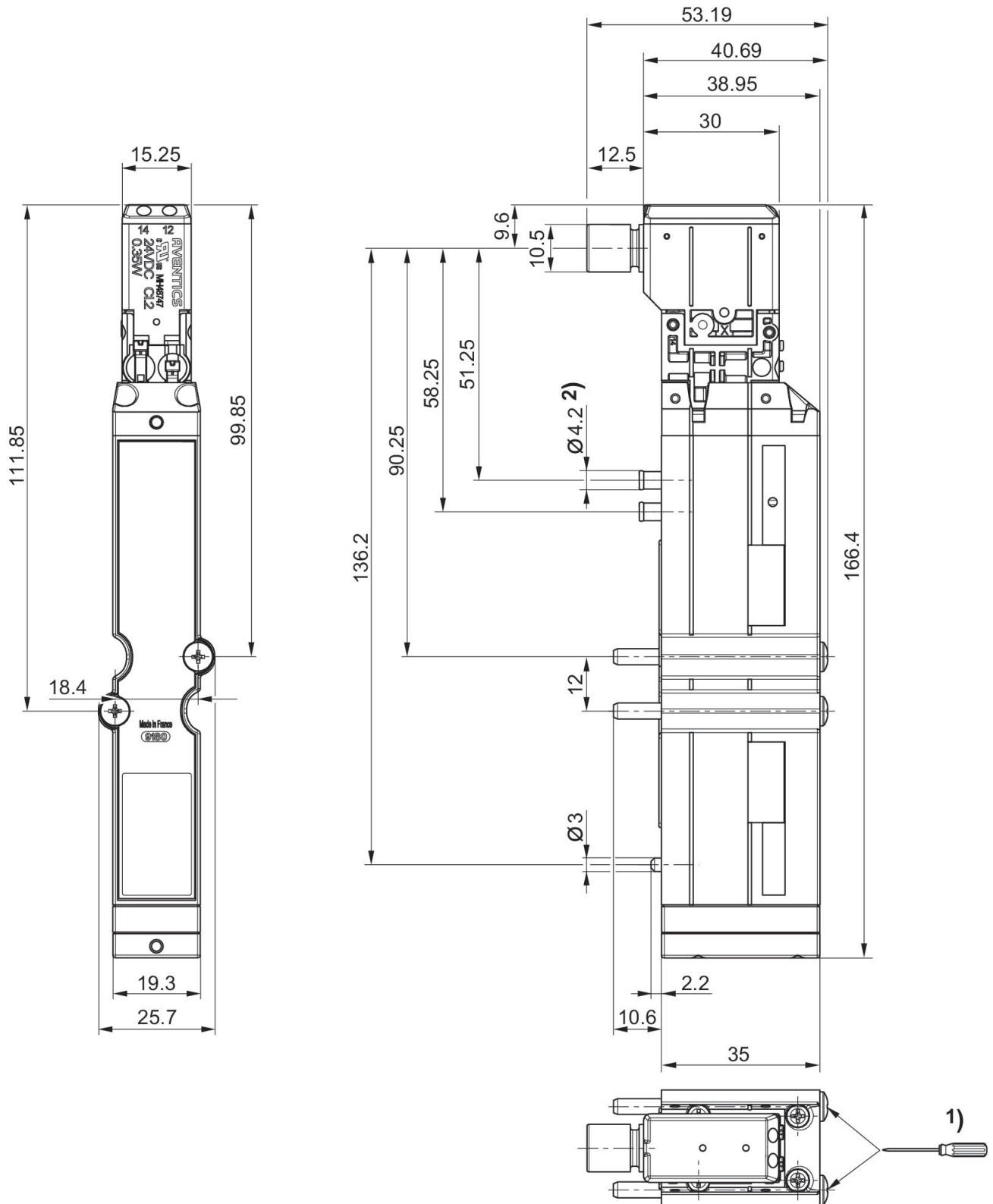
Utilizzare esclusivamente oli omologati da AVENTICS. Per maggiori informazioni consultare il documento "Informazioni tecniche" (disponibile nel <https://www.emerson.com/en-us/support>).

Valvola 5/2, Serie HF02-LG

2024-04-03

0820056051

Dimensioni



1) = 1.1 +0.2 Nm 800tr/min. max.