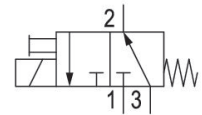
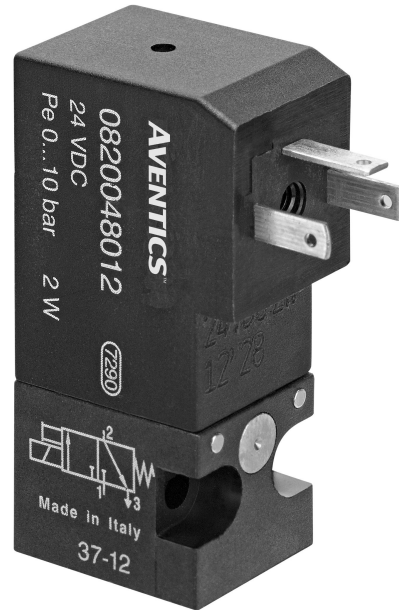


## AVENTICS série DO Válvulas direcionais

A série DO da AVENTICS oferece uma solução simples, confiável e robusta para todas as funções clássicas de controle piloto com acionamento elétrico direto.



## Dados técnicos

|                             |                           |
|-----------------------------|---------------------------|
| Setor                       | Indústria                 |
| acionamento                 | elétrico                  |
| tamanho                     | DO16                      |
| Tipo de construção válvula  | válvula de assento        |
| Princípio de comutação      | 3/2, com retorno por mola |
| Funcionamento da válvula    | NA                        |
| Princípio de estanquidade   | com vedação mole          |
| Tipo de conexão             | conexão de placa          |
| Acionamento manual auxiliar | não retentor              |
| Fluxo nominal Qn            | 20 l/min                  |
| Fluxo nominal Qn 1 para 2   | 20 l/min                  |
| Fluxo nominal Qn 2 para 3   | 26 l/min                  |
| Pressão de operação mín.    | 0 bar                     |
| Pressão de operação máx     | 8 bar                     |
| Conexão elétrica tipo       | Conector                  |

# Válvula direcional 3/2, Série DO16

0820048102

Série DO

2024-01-29

|  |                      |
|--|----------------------|
| Conexão elétrica tamanho                 | ISO 15217, formato C |
| Classe de proteção conforme DIN EN 61140 | Classe I             |
| Tipo de proteção com conexão             | IP65                 |
| Tensão de operação                       | 24 V CC              |
| Tensão de acionamento DC                 | 24 V                 |
| Tolerância de tensão CC                  | -10% / +15%          |

|                        |       |
|------------------------|-------|
| Largura da bobina      | 16 mm |
| Consumo de corrente DC | 2 W   |

|                    |       |
|--------------------|-------|
| Duração de ligação | 100 % |
|--------------------|-------|

|                                    |                     |
|------------------------------------|---------------------|
| Temperatura ambiente mín.          | -10 °C              |
| Temperatura ambiente máx.          | 50 °C               |
| Temperatura mín. do#fluido.        | -10 °C              |
| Temperatura máx. do#fluido.        | 50 °C               |
| Fluido                             | Ar comprimido       |
| Teor de óleo do ar comprimido min. | 0 mg/m <sup>3</sup> |
| Teor de óleo do ar comprimido máx. | 5 mg/m <sup>3</sup> |
| Tamanho máx. da partícula          | 5 µm                |

|                                       |           |
|---------------------------------------|-----------|
| Montagem sobre régua de conexão geral | Régua PRS |
| Parafusos de fixação                  | M3        |
| Peso                                  | 0.035 kg  |

## Material

|                      |  |
|----------------------|--|
| Material de caixa    | Sulfeto de polifenileno<br>Poliamida com reforço de fibra de vidro |
| Material de vedações | Borracha de acrilonitrila butadieno                                |
| N° de material       | 0820048102   |

## Informações técnicas

A pressão de comando mínima deve ser alcançada, caso contrário podem ser verificadas comutações incorretas e, eventualmente, falha nas válvulas!

O ponto de condensação de pressão deve ser pelo menos 15 °C abaixo da temperatura ambiente e do fluido e um máximo de 3 °C .

O teor de óleo do ar comprimido deve permanecer constante durante toda a vida útil.

Por favor, use exclusivamente óleos autorizados pela AVENTICS. Para mais informações consulte o documento "Informações técnicas" (disponíveis no <https://www.emerson.com/en-us/support>).

# Válvula direcional 3/2, Série DO16

0820048102

Série DO

2024-01-29

## Dimensões

