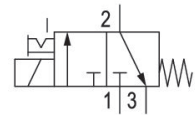
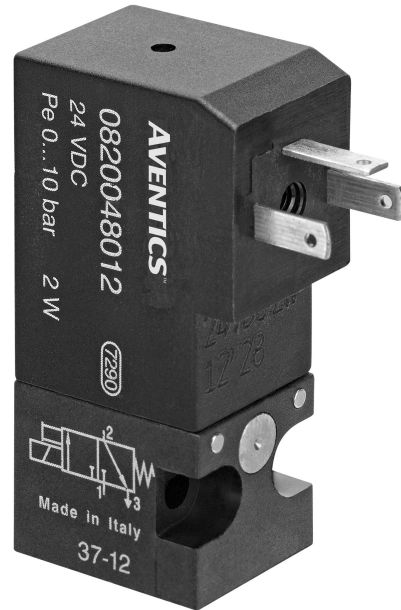


Válvulas direccionales AVENTICS serie DO

La AVENTICS serie DO ofrece una solución sencilla, fiable y robusta para todas las funciones clásicas de pilotaje con operación eléctrica directa.



Datos técnicos

Sector	Industria
Accionamiento	eléctrico
tamaño de construcción	DO16
Tipo de válvula	válvula de asiento
Principio de conmutación	3/2, con reposición por resorte
Función de válvula	NC
Principio de obturación	hermetizante suave
Tipo de conexión	conexión por placas
Accionamiento auxiliar manual	encajando
Caudal nominal Qn	25 l/min
Caudal nominal Qn 1 a la 2	25 l/min
Caudal nominal Qn 2 a la 3	36 l/min
Presión de funcionamiento mín.	0 bar
Presión de funcionamiento máx.	10 bar
Conexión eléctrica tipo	Enchufe

Válvula distribuidora 3/2, Serie DO16

0820048029

Serie DO

2024-01-29

Attacco elettrico tamaño	ISO 15217, forma C
Clase de protección según DIN EN 61140	Clase I
Tipo de protección con conexión	IP65
Tensión de servicio	110 V AC
Tensión de servicio AC	110 V
Tolerancia de tensión AC 60 Hz	-10% / +15%

Anchura de bobina	16 mm
Potencia di ritenuta AC 60 Hz	1.4 VA
Potencia de conexión AC 60 Hz	2 VA

Duración de conexión	100 %
----------------------	-------

Temperatura ambiente mín.	-10 °C
Temperatura ambiente máx.	50 °C
Temperatura del medio mín.	-10 °C
Temperatura del medio máx.	50 °C
Fluido	Aire comprimido
Contenido de aceite del aire comprimido mín.	0 mg/m ³
Contenido de aceite del aire comprimido máx.	5 mg/m ³
Tamaño de partículas máx.	5 µm

Montaje en regleta de conexión en batería	Regleta PRS
Tornillos de fijación	M3
Peso	0.035 kg

Material

Material carcasa	Sulfuro de polifenileno Poliamida reforzada con fibras de vidrio
Material juntas	Caucho de acrilnitrilo butadieno
N° de material	0820048029

Información técnica

La presión de pilotaje mín. debe alcanzarse, ya que, de lo contrario, podrían producirse conexiones erróneas y, dado el caso, un fallo de válvulas.

El punto de condensación de presión se debe situar como mínimo 15 °C por debajo de la temperatura ambiental y del medio, y debe ser como máx. de 3 °C .

El contenido de aceite del aire comprimido debe permanecer constante durante toda la vida útil.

Utilice solo aceites permitidos por AVENTICS. Encontrará más información en el documento "Información técnica" (disponible en el <https://www.emerson.com/en-us/support>).

Válvula distribuidora 3/2, Serie DO16

0820048029

Serie DO

2024-01-29

Dimensiones

