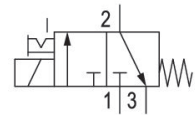
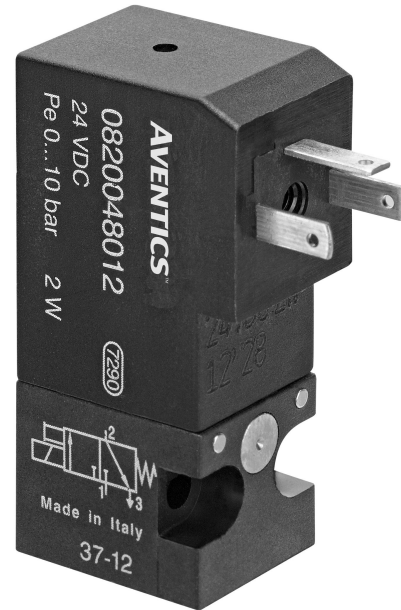


## Valvole direzionali serie DO AVENTICS

Le valvole serie DO AVENTICS rappresentano una soluzione semplice, affidabile e robusta per tutte le classiche funzioni ad azionamento pilotato con funzionamento elettrico diretto.



## Dati tecnici

Settore

Industria

Azionamento

elettrico

grandezza

DO16

Tipo di valvola

valvola a magnete

Principio di commutazione

3/2, con ritorno a molla

Funzione valvola

NC

Principio di tenuta

con chiusura non a tenuta

Tipo di raccordo

attacco a piastra

Azionamento manuale

a ritenzione

Portata nominale Qn

25 l/min

Portata nominale Qn 1 a 2

25 l/min

Portata nominale Qn 2 a 3

36 l/min

Pressione di esercizio min.

0 bar

Pressione di esercizio max

10 bar

Attacco elettrico tipo

Connettore

# Valvola 3/2, Serie DO16

0820048029

Serie DO

2024-01-29

---

Attacco elettrico taglia	ISO 15217, forma C
Classe di protezione secondo DIN EN 61140	Classe I
Tipo di protezione con raccordo	IP65
Tensione di esercizio	110 V AC
Tensione di esercizio AC a 60 Hz	110 V
Tolleranza tensione AC 60 Hz	-10% / +15%

Larghezza della bobina	16 mm
Potenza di ritenuta AC 60 Hz	1.4 VA
Potenza d'inserzione AC 60 Hz	2 VA

Rapporto d'inserzione	100 %
-----------------------	-------

Temperatura ambiente min.	-10 °C
Temperatura ambiente max.	50 °C
Temperatura del fluido min.	-10 °C
Temperatura del fluido max.	50 °C
Fluido	Aria compressa
Contenuto di olio dell'aria compressa min.	0 mg/m <sup>3</sup>
Contenuto di olio dell'aria compressa max.	5 mg/m <sup>3</sup>
Dimensione max. particella	5 µm

Montaggio su base di collegamento in batteria	Listello PRS
Viti di fissaggio	M3
Peso	0.035 kg

## Materiale

Materiale corpo	Polifenilsolfuro Poliammide rinforzata in fibra di vetro
Materiale guarnizioni	Gomma acrilonitrile-butadiene
Codice	0820048029

## Informazioni tecniche

Non è consentito non raggiungere la pressione di pilotaggio min., poiché altrimenti è possibile che si verifichino commutazioni errate ed eventualmente guasti alle valvole!

Il punto di rugiada in pressione deve essere inferiore alla temperatura ambiente e a quella del fluido di almeno 15 °C e non superare il valore di 3 °C .

Il contenuto di olio dell'aria compressa deve rimanere costante per tutta la durata.

Utilizzare esclusivamente oli omologati da AVENTICS. Per maggiori informazioni consultare il documento "Informazioni tecniche" (disponibile nel <https://www.emerson.com/en-us/support>).

# Valvola 3/2, Serie DO16

0820048029

Serie DO

2024-01-29

## Dimensioni

