

3/2 方向制御弁, シリーズ DO16

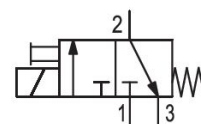
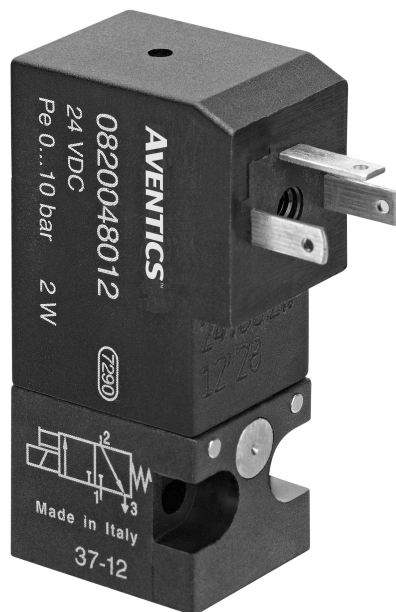
0820048004

シリーズ
DO

2024-01-29

AVENTICS DO シリーズ 方向制御バルブ

AVENTICS DO シリーズは、直接電気操作によるすべての従来のパイロット制御機能に対して、シンプルで信頼性が高く堅牢なソリューションを提供します。



技術データ

ブランチ

作動

サイズ

型式 弁

切換原則

弁機能

封止原則

接続タイプ

手動操作

産業

電気

DO16

シート弁

3/2、ばね戻り付き

NC

軟質封止

プレート接続

一時停止なし

定格吐出 Q_n

25 l/min

定格吐出 Q_n 1 から 2

25 l/min

定格吐出 Q_n 2 から 3

36 l/min

作動圧力 (最小)

0 bar

作動圧力の最大値

10 bar

電気接続 タイプ

プラグ

3/2 方向制御弁, シリーズ DO16

0820048004

シリーズ
DO

2024-01-29

電気接続 サイズ	ISO 15217、型C
DIN EN 61140 規格保護クラス	クラス I
コネクタ付保護法	IP65
作動電圧	24 V AC
作動電圧 AC、50 Hz の場合	24 V
電圧許容差 AC 50 Hz	-10% / +15%

コイル幅	16 mm
保持電力 AC 50 Hz	1.6 VA
スイッチオン 電源 AC 50 Hz	2.2 VA

起動時間	100 %
------	-------

最少周囲温度	-10 °C
最高周囲温度	50 °C
最小の媒体温度	-10 °C
最大の媒体温度	50 °C
中間	圧縮空気
圧縮空気のオイル含有量 最小	0 mg/m ³
圧縮空気のオイル含有量 最大	5 mg/m ³
最大粒子サイズ	5 μm

マニホールドストリップ上の取付け	PRS 骨組
固定ねじ	M3
重量	0.035 kg

材質

材質 ハウジング	ポリフェニレンサルファイド ポリアミド グラスファイバー補強
材質 ガスケット	アクリルニトリル・ブタディエンゴム
マテリアル番号	0820048004

技術情報

最小制御圧力に従ってください。従わない場合、切り換えに不備が発生し、弁が正しく機能しないおそれがあります！

圧力露点は、環境温度および媒体温度を最低 15 °C 下回る必要があります。最高温度は 3 °C です。

圧縮空気のオイル含有量は、寿命全体をとおして一定である必要があります。

AVENTICS が承認するオイルのみをお使いください。詳細は、「技術情報」という文書をご覧ください (<https://www.emerson.com/en-us/support> にございます)。

3/2 方向制御弁, シリーズ DO16

0820048004

シリーズ
DO

2024-01-29

寸法

