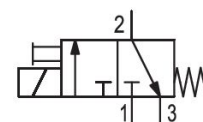
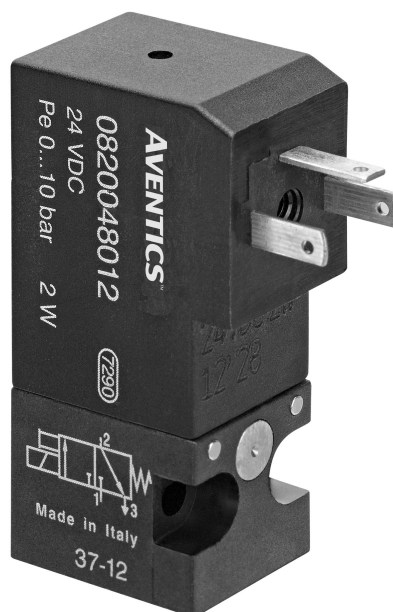


Distributeurs AVENTICS série DO

{1}Les distributeurs à clapet de la série DO offrent une solution simple, fiable et robuste pour toutes les fonctions de pilotage à commande électrique directe.{1}



Données techniques

| | |
|--------------------------------------|------------------------------|
| Secteur | Industrie |
| Commande | électrique |
| Taille | DO16 |
| Type de construction du distributeur | Distributeur à clapet |
| Principe de commutation | 3/2, avec rappel par ressort |
| Fonction du distributeur | NF |
| Principe d'étanchéité | à étanchéification souple |
| Type de raccordement | Raccordement sur embase |
| Commande manuelle | Sans crantage |
| Débit nominal Qn | 25 l/min |
| Débit nominal Qn 1 vers 2 | 25 l/min |
| Débit nominal Qn 2 vers 3 | 36 l/min |
| Pression de service min. | 0 bar |
| Pression de service maxi | 10 bar |
| Raccordement électrique type | Connecteur |

Distributeur 3/2, Série DO16

Série DO

0820048004

2024-01-29

| | |
|--|--------------------|
| Raccordement électrique, taille | ISO 15217, forme C |
| Indice de protection selon la norme DIN EN 61140 | Classe I |
| Indice de protection avec raccord | IP65 |
| Tension de service des équipements | 24 V AC |
| Tension de service CA à 50 Hz | 24 V |
| Tolérance de tension CA 50 Hz | -10% / +15% |

| | |
|--------------------------------------|--------|
| Largeur de bobine | 16 mm |
| Puissance de maintien CA 50 Hz | 1.6 VA |
| Puissance de mise en marche CA 50 Hz | 2.2 VA |

| | |
|--------------------------|-------|
| Durée de mise en circuit | 100 % |
|--------------------------|-------|

| | |
|---|---------------------|
| Température ambiante min. | -10 °C |
| Température ambiante max. | 50 °C |
| Température min. du fluide | -10 °C |
| Température max. du fluide | 50 °C |
| Fluide | Air comprimé |
| Teneur en huile de l'air comprimé min. | 0 mg/m ³ |
| Teneur en huile de l'air comprimé Maxi. | 5 mg/m ³ |
| Taille de particule max. | 5 µm |

| | |
|-----------------------------|-----------|
| Montage sur embase multiple | Barre PRS |
| Vis de fixation | M3 |
| Poids | 0.035 kg |

Matériau

| | |
|-------------------|--|
| Matériau boîtiers | Polysulfure de phénylène (PPS) Polyamide renforcé par fibres de verre |
| Matériau joints | Caoutchouc nitrile (NBR) |
| Référence | 0820048004 |

Informations techniques

La pression de pilotage minimale min. doit être respectée, sans quoi des commutations intempestives et, le cas échéant, une panne des distributeurs sont susceptibles de se produire !

Le point de rosée sous pression doit se situer à au moins 15 °C sous la température ambiante et la température du fluide et peut atteindre max. 3 °C .

La teneur en huile de l'air comprimé doit rester constante tout au long de la durée de vie.

Exclusivement utiliser des huiles autorisées par AVENTICS. Pour de plus amples informations, se reporter au document « Informations techniques » (disponible dans le <https://www.emerson.com/en-us/support>).

Distributeur 3/2, Série DO16

0820048004

Série DO

2024-01-29

Dimensions

