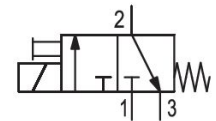
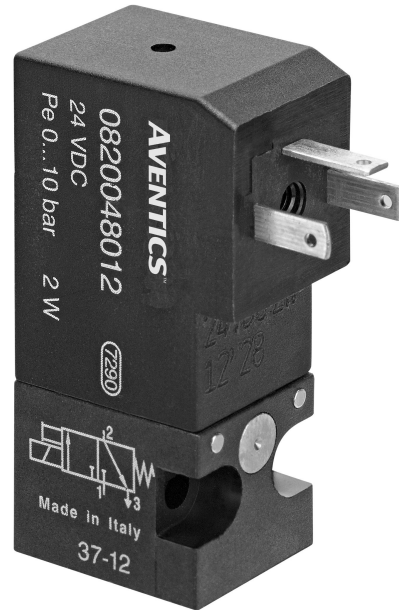


AVENTICS série DO Válvulas direcionais

A série DO da AVENTICS oferece uma solução simples, confiável e robusta para todas as funções clássicas de controle piloto com acionamento elétrico direto.



Dados técnicos

Setor	Indústria
acionamento	elétrico
tamanho	DO16
Tipo de construção válvula	válvula de assento
Princípio de comutação	3/2, com retorno por mola
Funcionamento da válvula	NC
Princípio de estanquidade	com vedação mole
Tipo de conexão	conexão de placa
Acionamento manual auxiliar	não retentor
Fluxo nominal Qn	25 l/min
Fluxo nominal Qn 1 para 2	25 l/min
Fluxo nominal Qn 2 para 3	36 l/min
Pressão de operação mín.	0 bar
Pressão de operação máx	10 bar
Conexão elétrica tipo	Conector

Válvula direcional 3/2, Série DO16

0820048001

Série DO

2024-01-29

Conexão elétrica tamanho	ISO 15217, formato C
Classe de proteção conforme DIN EN 61140	Classe I
Tipo de proteção com conexão	IP65
Tensão de operação	230 V AC
Tensão de operação AC	230 V
Tolerância de tensão CA 50 Hz	-10% / +15%

Largura da bobina	16 mm
Capacidade de retenção CA 50 Hz	1.6 VA
Potencia de conexión CA 50 Hz	2.2 VA

Duração de ligação	100 %
--------------------	-------

Temperatura ambiente mín.	-10 °C
Temperatura ambiente máx.	50 °C
Temperatura mín. do#fluido.	-10 °C
Temperatura máx. do#fluido.	50 °C
Fluido	Ar comprimido
Teor de óleo do ar comprimido min.	0 mg/m ³
Teor de óleo do ar comprimido máx.	5 mg/m ³
Tamanho máx. da partícula	5 µm

Montagem sobre régua de conexão geral	Régua PRS
Parafusos de fixação	M3
Peso	0.035 kg

Material

Material de caixa	Sulfeto de polifenileno Poliamida com reforço de fibra de vidro
Material de vedações	Borracha de acrilonitrila butadieno
N° de material	0820048001

Informações técnicas

A pressão de comando mínima deve ser alcançada, caso contrário podem ser verificadas comutações incorretas e, eventualmente, falha nas válvulas!

O ponto de condensação de pressão deve ser pelo menos 15 °C abaixo da temperatura ambiente e do fluido e um máximo de 3 °C .

O teor de óleo do ar comprimido deve permanecer constante durante toda a vida útil.

Por favor, use exclusivamente óleos autorizados pela AVENTICS. Para mais informações consulte o documento "Informações técnicas" (disponíveis no <https://www.emerson.com/en-us/support>).

Válvula direcional 3/2, Série DO16

0820048001

Série DO

2024-01-29

Dimensões

