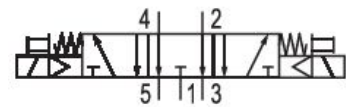


0820039233

Sistemas de válvulas estandarizadas AVENTICS serie CD02-AL (ISO 15407-1)

El serie CD02-AL de AVENTICS cumple con ISO 15407-1. Las válvulas piloto de control directo con una velocidad de caudal de hasta 650 l/min cuentan con un cuerpo de aluminio robusto y están disponibles con placa de conexión individual así como sistema de válvulas.



Datos técnicos

Sector	Industria
Accionamiento	eléctrico
Caudal nominal Qn	250 l/min
Versión	posición central purgada
conexión de aire comprimido salida	Placa base VDMA 02
Presión de funcionamiento mín.	2.2 bar
Presión de funcionamiento máx.	10 bar
Tensión de servicio	24 V AC
Tensión de servicio AC	24 V
Tensión de servicio AC	24 V
Tolerancia de tensión AC 50 Hz	-10% / +10%
Tolerancia de tensión AC 60 Hz	-10% / +10%
Accionamiento auxiliar manual	no encajando
Conexión eléctrica	2
Conexión eléctrica tipo	Enchufe
Attacco elettrico tamaño	ISO 15217, forma C
Principio de obturación	hermetizante suave
Pilotaje	interior
Normas	ISO 15407-1

Válvula distribuidora 5/3, Serie CD02-AL

2023-12-13

0820039233

Anchura de válvula de pilotaje previo	15 mm
Tipo de válvula	Válvula de corredera manual, solapamiento positivo
Principio de unión	principio de placa base múltiple
Tipo de conexión	conexión por placas
Conexión de aire comprimido entrada	Placa base VDMA 02
conexión de aire comprimido escape	Placa base VDMA 02
Conexión de aire comprimido pilotaje escape	Placa base VDMA 02
Capacidad de retención AC 50 Hz	1.6 VA
Potenza di ritenuta AC 60 Hz	1.4 VA
Potencia de conexión AC 50 Hz	2.2 VA
Potencia de conexión AC 60 Hz	2 VA
tamaño de construcción	18 mm
Presión de pilotaje mín.	2.2 bar
Presión de pilotaje máx.	10 bar
Temperatura ambiente mín.	0 °C
Temperatura ambiente máx.	50 °C
Temperatura del medio mín.	0 °C
Temperatura del medio máx.	60 °C
Fluido	Aire comprimido
Tamaño de partículas máx.	5 µm
Contenido de aceite del aire comprimido min.	0 mg/m ³
Contenido de aceite del aire comprimido máx.	5 mg/m ³
Norma conexión electr.	ISO 15217
Tipo de protección con conexión	IP65
Duración de conexión	100 %
Tiempo de conexión típ.	9 ms
Tiempo de desconexión típ.	20 ms
Tornillos de fijación	M3
Peso	0.17 kg
Material carcasa	Aluminio
Material juntas	Caucho de acrilnitrilo butadieno Caucho de acrilnitrilo-butadieno hidrogenado
Material placa frontal	Poliamida
N° de material	0820039233

