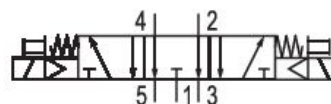


0820039233

Ilots de distribution normalisés AVENTICS série CD02-AL (ISO 15407-1)

La série CD02-AL d'AVENTICS est conforme à la norme ISO 15407-1. Les vannes de régulation pilotées avec un débit pouvant atteindre 650 l/min se composent d'un corps en aluminium robuste et sont disponibles avec une plaque de raccordement individuelle et un système de vannes.



Données techniques

Secteur	Industrie
Commande	électrique
Débit nominal Q _n	250 l/min
Version	Centre ouvert
Sortie raccord d'air comprimé	Plaque de base VDMA 02
Pression de service min.	2.2 bar
Pression de service maxi	10 bar
Tension de service des équipements	24 V AC
Tension de service CA à 50 Hz	24 V
Tension de service CA à 60 Hz	24 V
Tolérance de tension CA 50 Hz	-10% / +10%
Tolérance de tension CA 60 Hz	-10% / +10%
Commande manuelle	Sans crantage
Raccordement électrique	2
Raccordement électrique type	Connecteur
Raccordement électrique, taille	ISO 15217, forme C
Principe d'étanchéité	à étanchéification souple
Pilote	Interne
Normes	ISO 15407-1

0820039233

Largeur du distributeur pilote	15 mm
Type de construction du distributeur	Distributeur à tiroir chevauchement positif
Principe de montage en batterie	Principe d'embases multiples
Type de raccordement	Raccordement sur embase
Entrée raccord d'air comprimé	Plaque de base VDMA 02
Raccord d'air comprimé échappement	Plaque de base VDMA 02
Raccord d'air comprimé pilot échappement	Plaque de base VDMA 02
Puissance de maintien CA 50 Hz	1.6 VA
Puissance de maintien CA 60 Hz	1.4 VA
Puissance de mise en marche CA 50 Hz	2.2 VA
Puissance de mise en marche CA 60 Hz	2 VA
Taille	18 mm
Pression de pilotage mini	2.2 bar
Pression de pilotage maxi	10 bar
Température ambiante min.	0 °C
Température ambiante max.	50 °C
Température min. du fluide	0 °C
Température max. du fluide	60 °C
Fluide	Air comprimé
Taille de particule max.	5 µm
Teneur en huile de l'air comprimé min.	0 mg/m ³
Teneur en huile de l'air comprimé Maxi.	5 mg/m ³
Raccord électrique normé	ISO 15217
Indice de protection avec raccord	IP65
Durée de mise en circuit	100 %
Temps de mise en route typ.	9 ms
Temps de déconnexion typ.	20 ms
Vis de fixation	M3
Poids	0.17 kg
Matériau boîtiers	Aluminium
Matériau joints	Caoutchouc nitrile (NBR) Caoutchouc nitrile hydraugéné (HNBR)
Matériau plaque frontale	Polyamide
Référence	0820039233

Informations techniques

La pression de pilotage minimale min. doit être respectée, sans quoi des commutations intempestives et, le cas échéant, une panne des distributeurs sont susceptibles de se produire !

Le point de rosée sous pression doit se situer à au moins 15 °C sous la température ambiante et la température du fluide et peut atteindre max. 3 °C .

La teneur en huile de l'air comprimé doit rester constante tout au long de la durée de vie.

Exclusivement utiliser des huiles autorisées par AVENTICS. Pour de plus amples informations, se reporter au document « Informations techniques » (disponible dans le <https://www.emerson.com/en-us/support>).

Dimensions

