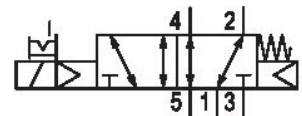


5/2-Wegeventil, Serie CD02-AL

0820038176

Serie CD02-AL

- Qn max. [[450] l/min]
- Elektr. Ansteuerung: M12x1, Form C
- Baubreite [[18] mm]
- Pneumatische Ansteuerung



Technische Daten

Branche

Industrie

Betätigung

elektrisch

Nenndurchfluss Qn

450 l/min

Schaltprinzip

5/2

Druckluftanschluss Ausgang

Grundplatte VDMA 02

Betriebsdruck min.

2 bar

Betriebsdruck max.

10 bar

Betriebsspannung DC

24 V

Spannungstoleranz DC

-10% / +10%

Handhilfsbetätigung

rastend

Elektrischer Anschluss Typ

Stecker

Elektrischer Anschluss Größe

ISO 15217, Form C

Dichtprinzip

weich dichtend

Vorsteuerung

intern

Normen

ISO 15407-1

Vorsteuerventilbreite

15 mm

Bauart Ventil

Schieberventil, überschneidungsfrei

Verblockungsprinzip

Grundplattenprinzip mehrfach

Anschlussart Plattenanschluss	Max. Partikelgröße 5 µm
Rückstellung mit Feder-/Luftfederrückstellung	Ölgehalt der Druckluft min. 0 mg/m ³
Druckluftanschluss Eingang Grundplatte VDMA 02	Ölgehalt der Druckluft max. 5 mg/m ³
Druckluftanschluss Entlüftung Grundplatte VDMA 02	Norm elektr. Anschluss ISO 15217
Druckluftanschluss Vorsteuerung Entlüftung Grundplatte VDMA 02	Schutzart mit Anschluss IP65
Leistungsaufnahme DC 2 W	Einschaltdauer 100 %
Baugröße 18 mm	typ. Einschaltzeit 11 ms
Steuerdruck min. 2 bar	typ. Ausschaltzeit 14 ms
Steuerdruck max. 10 bar	Befestigungsschrauben M3
Umgebungstemperatur min. 0 °C	Gewicht 0.11 kg
Umgebungstemperatur max. 50 °C	Werkstoff Gehäuse Aluminium
Mediumstemperatur min. 0 °C	Werkstoff Dichtungen Acrylnitril-Butadien-Kautschuk Hydrierter Acrylnitril-Butadien-Kautschuk
Mediumstemperatur max. 60 °C	Werkstoff Frontplatte Polyamid
Medium Druckluft	Materialnummer 0820038176

Technische Informationen

Der min. Steuerdruck darf nicht unterschritten werden, da es sonst zu Fehlschaltungen und ggf. Ventilausfall kommen kann!

Der Drucktaupunkt muss mindestens 15 °C unter der Umgebungs- und Mediumstemperatur liegen und darf max. 3 °C betragen.

Der Ölgehalt der Druckluft muss über die gesamte Lebensdauer konstant bleiben.

Verwenden Sie ausschließlich von AVENTICS zugelassene Öle. Weitere Informationen finden Sie im Dokument „Technische Informationen“ (erhältlich im <https://www.emerson.com/de-de/support>).

Abmessungen

